



France Trésor

n° 120

mai 2000

<http://www.francetresor.gov.fr> • Bloomberg TRESOR <GO> • Reuters <TRESOR> • Reuters Web : <http://tresor.session.rservices.com>

Actualité de la dette française

Lancement de la plate-forme de négociation électronique MTS France

La société " MTS France ", qui a pour objet la négociation électronique de la dette française, a été lancée le 25 avril dernier. Grâce à ce nouvel outil, tous les titres de la dette publique française (OAT et BTAN) peuvent désormais être négociés électroniquement, ce qui permettra de renforcer encore la liquidité et la transparence du marché de la dette française.

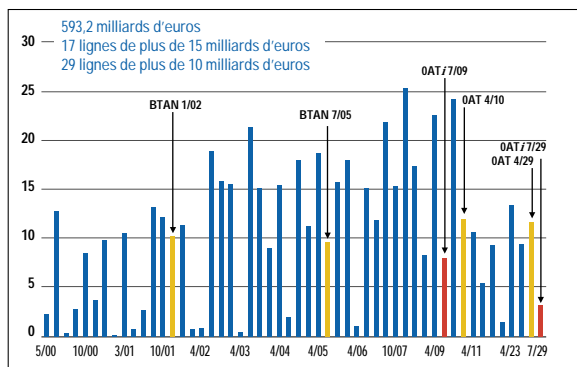
Pour marquer cet événement, la tribune libre du bulletin mensuel de France Trésor est consacrée à ce sujet.

Première adjudication conjointe d'OAT à 10 ans et 30 ans

Pour la première fois le 4 mai, les deux lignes d'OAT à 10 ans et à 30 ans ont été émises en même temps. Cette adjudication a été très bien reçue, puisque la demande a été plus de trois fois supérieure aux montants adjugés sur les deux lignes. Leurs encours respectifs sont ainsi portés à 8,0 et 3,2 milliards d'euros. Le taux réel à trente ans est ressorti pour la première fois légèrement en dessous du taux réel à dix ans (3,71 % contre 3,72 %). L'intérêt pour l'OAT à 30 ans est également visible au travers de son évolution comparée à celle de l'OAT de même maturité. En effet, alors que l'OAT 2029 et l'OAT à 2029 ont été adjudgées toutes les deux le 6 avril et le 4 mai derniers, on constate que le taux réel s'est maintenu sur cette période, tandis que le taux nominal a augmenté dans le même temps de 17 points de base. France Trésor poursuivra sa politique d'abondement des deux lignes d'OAT pour accompagner le développement de ce marché, notamment son internationalisation, et assurer sa liquidité.

Dette négociable de l'État au 4 mai 2000

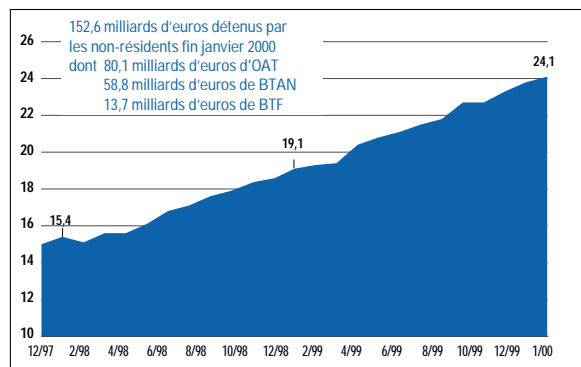
en milliards d'euros



Source : France Trésor

Détention par les non-résidents des titres de la dette négociable de l'État

en % de la dette négociable



Source : balance des paiements

Calendrier d'adjudication

9/5/2000	règlement	15/5/2000	règlement	18/5/2000	règlement	22/5/2000	règlement	29/5/2000	règlement	5/6/2000	règlement	8/6/2000	règlement
BTF		BTF		BTAN		BTF		BTF		BTF			
13 sem.	11/5/2000	13 sem.	18/5/2000	2 ans	23/5/2000	13 sem.	25/5/2000	13 sem.	31/5/2000	13 sem.	8/6/2000	OAT	14/6/2000
BTF		BTF		BTAN		BTF		BTF		BTF			
25 sem.	11/5/2000	29 sem.	18/5/2000	5 ans	23/5/2000	49 sem.	25/5/2000	27 sem.	31/5/2000	47 sem.	8/6/2000		

Source : France Trésor

OAT et BTAN : dernières adjudications

en millions d'euros

	OAT avril 2006 7,25 %	OAT avril 2010 5,50 %	OAT avril 2029 5,50 %	OAT \ddagger juillet 2009 3,00 %	OAT \ddagger juillet 2029 3,40 %	BTAN 2 ans janvier 2002 4,00 %	BTAN 5 ans juillet 2005 5,00 %
Date de l'adjudication	4/05/2000	4/05/2000	4/05/2000	4/05/2000	4/05/2000	20/04/2000	20/04/2000
Date de règlement	10/05/2000	10/05/2000	10/05/2000	10/05/2000	10/05/2000	26/04/2000	26/04/2000
Volume annoncé	de 3 100 à 3 600		de 400 à 600		de 3 000 à 3 500		
Volume demandé	1 440	7 385	1 587	844	556	6 290	6 101
Volume adjudgé	425	2 135	695	259	162	1 530	1 711
Taux de couverture	3,4	3,5	2,3	3,3	3,4	4,1	3,6
Prix limite	109,80 %	99,31 %	94,90 %	94,42 %	94,35 %	99,22 %	99,88 %
Taux moyen pondéré	5,29 %	5,59 %	5,86 %	3,72 %	3,71 %	4,46 %	5,02 %
Précédentes adjudications	7/10/1999	6/4/2000	6/4/2000	3/2/2000	6/4/2000	16/3/2000	16/3/2000
Taux moyen pondéré	4,80 %	5,31 %	5,69 %	3,85 %	3,72 %	4,51 %	5,08 %

Source : France Trésor

BTF : dernières adjudications

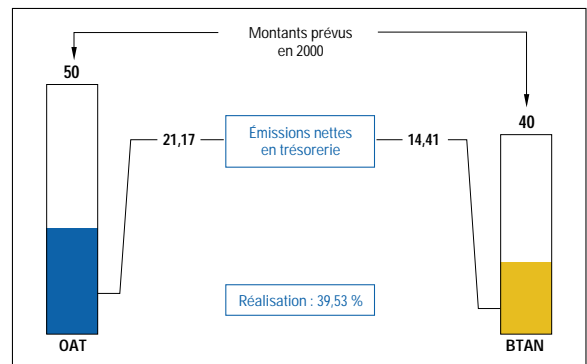
en millions d'euros

	BTF 6 sem.	BTF 13 sem.	BTF 24 à 29 sem.	BTF 40 à 52 sem.
10/4/2000 Volume adjudgé		1 105	803	
Taux moyen pondéré		3,59 %	3,93 %	
17/4/2000 Volume adjudgé	500	1 403		1 000
Taux moyen pondéré	3,55 %	3,63 %		4,17 %
25/4/2000 Volume adjudgé	500	1 234	822	
Taux moyen pondéré	3,70 %	3,78 %	4,03 %	
2/5/2000 Volume adjudgé		1 204		1 005
Taux moyen pondéré		3,93 %		4,48 %

Source : France Trésor

Financement à long et moyen terme sur l'année au 4 mai 2000

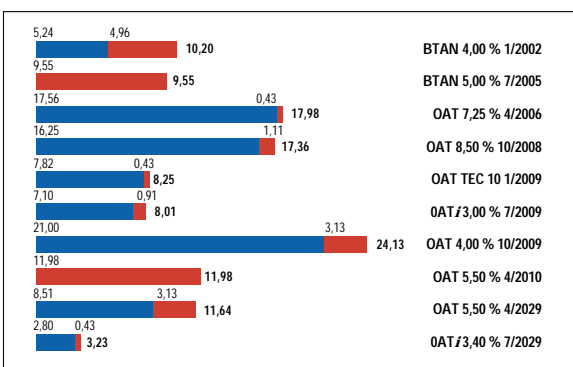
en milliards d'euros



Source : France Trésor

BTAN et OAT : émissions de l'année et cumul au 4 mai 2000

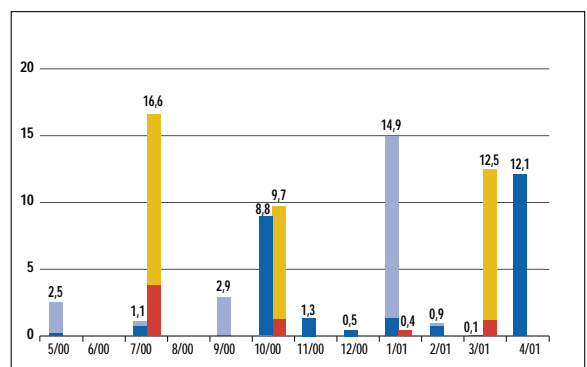
en milliards d'euros



Source : France Trésor

OAT et BTAN : échéancier prévisionnel au 4 mai 2000*

en milliards d'euros



Source : France Trésor

*Coupons à taux variable estimés par cristallisation des taux au 4/5/2000

Dettes de l'État

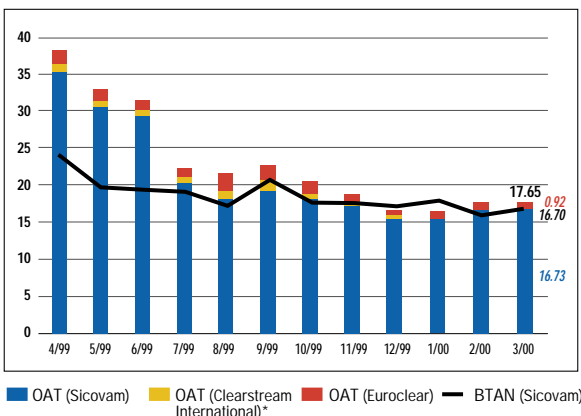
en milliards d'euros

	1995	1996	1997	1998	1999	2000 avril
Dettes négociables	431	474	515	560	583	589
Dettes à long terme	270	308	331	363	395	404
dont OAT	252	293	329	363	395	404
Bons du Trésor à court et moyen terme	160	166	184	197	188	185
dont BTF	45	41	41	47	34	38
dont BTAN	116	125	143	150	154	147
Dettes non négociables	65	66	63	53	71	nc
Dettes totales de l'État	496	540	577	613	654	nc
En % du PIB	42,0 %	44,5 %	46,0 %	47,1 %	48,7 %	nc
Durée de vie moyenne de la dette négociable	6 ans 95 jours	6 ans 47 jours	6 ans 57 jours	6 ans 93 jours	6 ans 99 jours	6 ans 143 jours

SROT au 31/12/95, 96, 97, 98 et 99

Transactions sur les 5 OAT et les 4 BTAN les plus traités

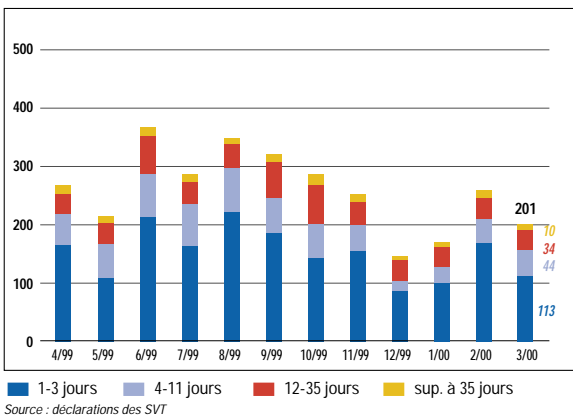
moyenne quotidienne en milliards d'euros



* Données Clearstream International non disponibles à compter de janvier 2000

Transactions mensuelles sur pensions à taux fixe des SVT

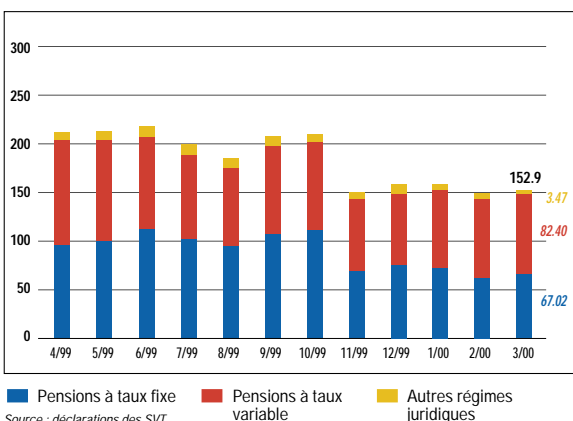
en milliards d'euros



Source : déclarations des SVT

Encours des pensions des SVT en fin de mois

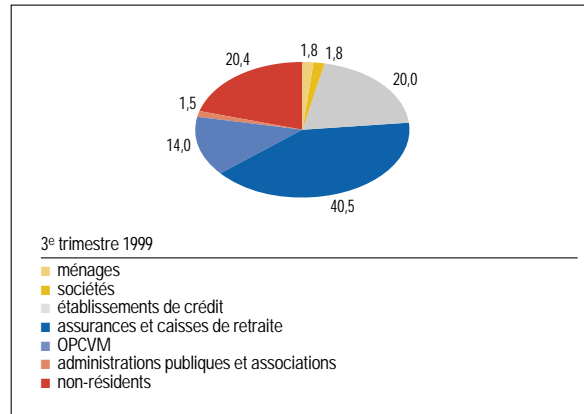
en milliards d'euros



Source : déclarations des SVT

Détention des OAT par groupe de porteurs

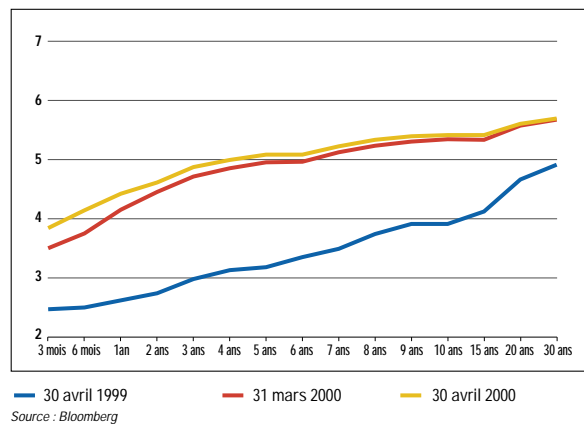
structure en %



Source : ces chiffres sont tirés d'une enquête de la Banque de France ; le pourcentage de détention des non-résidents est compatible avec les chiffres plus exhaustifs tirés de la balance des paiements (voir page 1).

Courbe des taux sur titres d'État

moyenne mensuelle en %

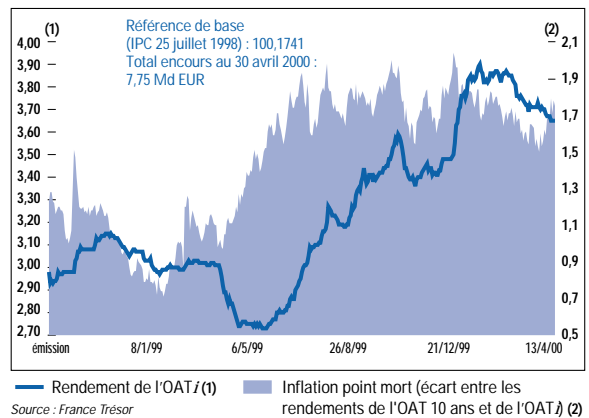


Source : Bloomberg

Évolution du rendement réel de l'OAT à 3% 07-2009

en %

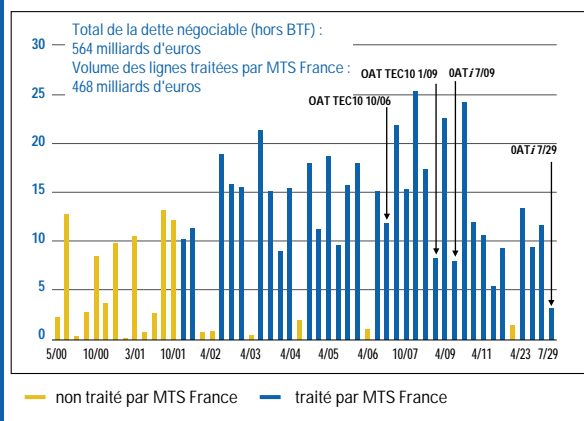
valeurs quotidiennes indicatives sur le marché secondaire



Source : France Trésor

La quasi totalité de la dette française au-delà de 1 an de maturité est traitée par MTS France

en milliards d'euros



Source : France Trésor

Lancement de MTS France

MTS France, la nouvelle plate-forme de cotation électronique sur le marché secondaire de la dette publique française, a débuté ses opérations avec succès le 25 avril dernier. Cette plate-forme est opérée par la société MTS France qui regroupe Paris Bourse^{SBF} SA, MTS SpA, et l'ensemble des Spécialistes en valeurs du Trésor (SVT).

Le but de cette nouvelle plate-forme de négociation électronique est d'améliorer encore l'efficacité, la liquidité et la transparence du marché secondaire de la dette d'État française, dans un contexte où cette dernière est de plus en plus internationale et reconnue comme une dette de référence dans la zone euro.

En effet, avec un encours total de 590 milliards d'euros, la dette publique française représente près d'un quart de la dette souveraine en euro. Mieux encore, si l'on se limite aux lignes les plus liquides des dettes d'État en euro, c'est à dire celles dont l'encours dépasse 10 milliards d'euros, la part de la dette française dépasse 35 %. Ainsi, avec plus de 30 titres d'État français (voir graphique focus) représentant presque toute la dette publique française pour des maturités allant de 1 an à 30 ans, MTS France permet la négociation sur un encours total de près de 470 milliards d'euros.

Le succès de MTS France repose sur trois piliers :

Tout d'abord, la liquidité du système sera assurée par l'ensemble des Spécialistes en valeurs du Trésor, qui ont soutenu ce projet depuis l'origine et qui sont tous présents au capital de la société. Au sein du comité de marché, en liaison avec France Trésor, ils définissent les règles de marché et s'imposent notamment des obligations de tenue de marché sur les différents titres afin d'assurer une liquidité permanente et maximale sur l'ensemble de la dette française.

Ensuite, MTS France bénéficiera de l'expertise de CLEARNET SA pour la compensation des opérations qui y seront réalisées et, plus généralement de l'expertise de l'ensemble des équipes de ParisBourse^{SBF} SA pour la surveillance du marché ou les aspects post-marchés. Cette expertise sera précieuse lorsque, comme ils en ont le projet, les SVT feront de MTS France un marché réglementé.

Enfin, MTS France bénéficiera de l'expertise de MTS SpA, son troisième partenaire, en matière de systèmes électroniques de négociation de la dette publique tant en Italie que dans d'autres pays de la zone euro.

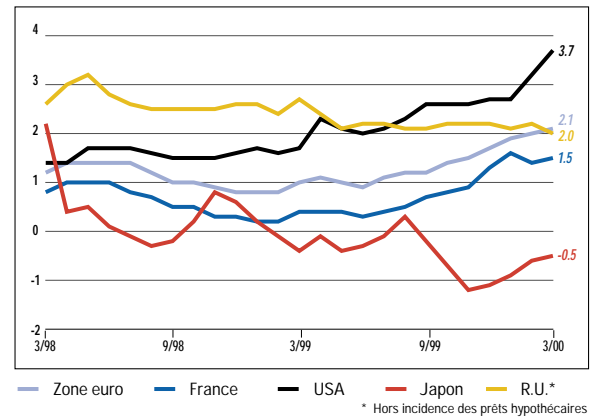
En conclusion, MTS France est un projet porté avant tout par les utilisateurs et qui a su motiver les principaux intervenants sur la dette française afin de faire bénéficier le marché de taux français des nouvelles techniques, dans la tradition d'innovation de la place financière de Paris.

Achevé de rédiger le 2 mai 2000

Jean-François THÉODORE, Président de MTS France

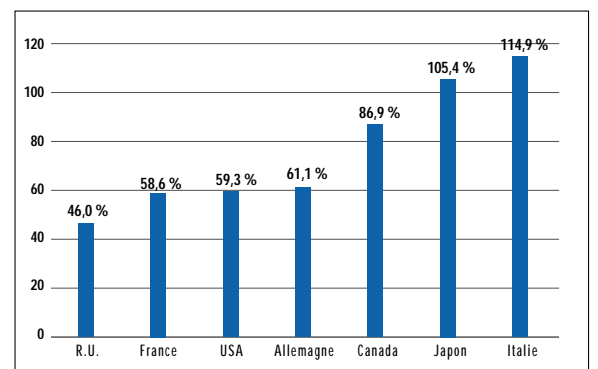
Prix à la consommation

glissement annuel en %



Dettes des administrations publiques en 1999

en % du PIB



Source : estimations de l'OCDE décembre 1999, définition Maastricht pour les pays européens (nouvelle base SEC 95)

Calendrier des indicateurs économiques français et des adjudications

mai 2000	
2 Adjudication de BTF	24 Prix à la consommation : indice définitif d'avril
3 Conjoncture auprès des ménages : enquête d'avril	25 Comptes trimestriels 2000 T1 : premiers résultats
4 Adjudication d'OAT	25 Consommation des ménages en produits manufacturés en avril
9 Adjudication de BTF	26 Investissements dans l'industrie en avril
9 Réserves brutes de change en avril	29 Adjudication de BTF
12 Balance des paiements en février	30 Construction neuve en avril
12 Prix à la consommation : indice provisoire d'avril	30 Commercialisation des logements neufs : statistiques 2000 T1
15 Adjudication de BTF	30 Conjoncture dans l'industrie : enquête de mai
17 Commerce extérieur en mars	31 Demandeurs d'emplois en avril
18 Adjudication de BTAN	31 Prix de vente industriels : indices d'avril
18 Emploi salarié : résultats provisoires 2000 T1	31 Réserves nettes de change en avril
18 Salaires : statistiques provisoires 2000 T1	
22 Adjudication de BTF	
23 Production industrielle en mars	
juin 2000	
5 Adjudication de BTF	22 Production industrielle en avril
6 Conjoncture auprès des ménages : enquête de mai	23 Prix à la consommation : indice définitif de mai
8 Adjudication d'OAT	26 Adjudication de BTF
8 Réserves brutes de change en mai	27 Construction neuve en mai
13 Adjudication de BTF	27 Conso. des ménages en produits manufacturés en mai
14 Balance des paiements en mars	29 Conjoncture dans l'industrie : enquête de juin
14 Prix à la consommation : indice provisoire de mai	30 Demandeurs d'emplois en mai
15 Emploi salarié : résultats définitifs 2000 T1	30 Prix de vente industriels : indices de mai
16 Commerce extérieur en avril	30 Réserves nettes de change en mai
19 Adjudication de BTF	
22 Adjudication de BTAN	
22 Salaires : statistiques définitives 2000 T1	

Prévisions macroéconomiques

taux de croissance en volume, prix n-1

	1999*	2000**	2001**
Croissance du PIB français	2,9	3,6	3,0
Croissance du PIB zone euro	2,2	3,2	2,9
Consommation des ménages	2,3	2,9	3,4
Investissement	7,1	6,0	3,5
dont investissement des entreprises	7,7	7,2	5,7
dont investissement-logement des ménages	7,7	6,3	0,6
Exportations	3,6	9,2	6,4
Importations	3,1	9,5	6,7
Prix de la consommation	0,7	1,3	1,0
Déficit public (en % du PIB)	-1,8	-1,5	-1,1/-1,3
Dette publique (en % du PIB)	58,6	58,0	57,4

* Comptes nationaux trimestriels résultats détaillés 99T4

** Source : Commission économique de la Nation, mars 2000 (pour 2001, scénario médian)

Derniers indicateurs conjoncturels

Indice de la production industrielle**, en GA*	4,6 %	2/2000
Consommation des ménages**, en GA*	4,1 %	3/2000
Taux de chômage (BIT), en %	10,0 %	3/2000
Inflation, en GA*	1,5 %	3/2000
Inflation hors tabac, en GA*	1,4 %	3/2000

en milliards d'euros, CVS, FAB/FAB

Solde commercial en 1999	17,59 (+1,31 % du PIB)	2/2000
Solde commercial, cumul 2000	1,99	2/2000
Solde des transactions courantes en 1999	35,14 (+2,62 % du PIB)	1/2000
Solde des transactions courantes, cumul 2000	1,55	1/2000

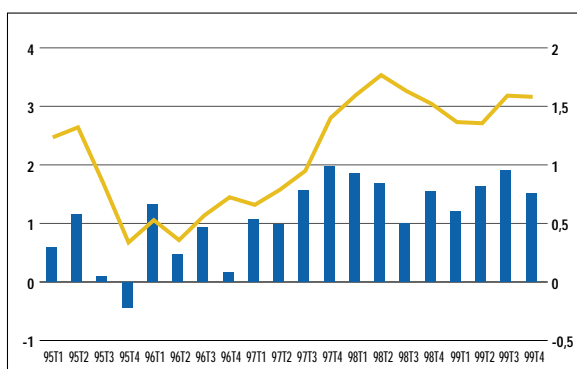
Taux d'intérêt à 10 ans (OAT)	5,430 %	au 28/4/2000
Taux d'intérêt à 3 mois (Euribor)	3,933 %	au 28/4/2000
Euro/\$	0,9085	au 28/4/2000
Euro/yen	97,48	au 28/4/2000

Source : INSEE, ministère de l'Économie, des Finances et de l'Industrie, Banque de France

* GA : glissement annuel
** en produits manufacturés

Produit Intérieur Brut

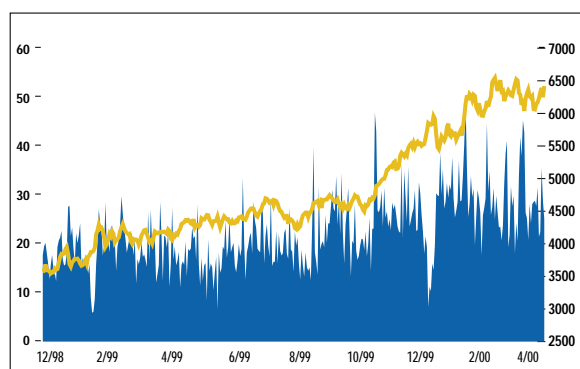
en %



— Glissement annuel (échelle de gauche) — Taux de croissance trimestriel (échelle de droite)

Source : INSEE, comptes nationaux trimestriels (base 95)

Le marché boursier français : l'évolution de l'indice CAC 40



— Indice (valeur de l'indice) (échelle de droite) — Volume échangé (en millions de titres échangés par jour) (échelle de gauche)

Source : Bloomberg

Situation mensuelle du budget de l'État :

en milliards de francs

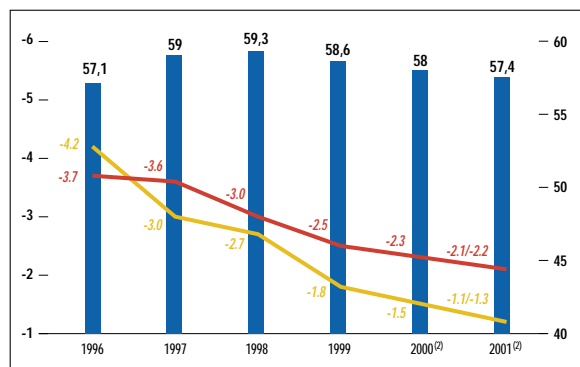
	niveau à la fin février				
	1998	1999	1998	1999	2000
Solde du budget général	- 252,3	- 215,3	- 30,8	- 16,3	- 14,7
- dépenses	1 650,7	1 709,8	236,3	236,8	246,1
- recettes	1 398,4	1 494,5	205,5	220,5	231,4
Solde des comptes spéciaux du Trésor	4,8	9,3	-31,9	-33,8	-35,6
Solde général d'exécution	- 247,5	- 206,0	- 62,7	- 50,1	- 50,3

Source : ministère de l'Économie, des Finances et de l'Industrie, direction du Budget

Pour plus de détails : <http://www.francetresor.gouv.fr/indicateurs/budget>

Finances publiques

en % du PIB



— Déficit des administrations publiques (1) (échelle de gauche) — Déficit de l'État (1) (échelle de gauche) — Dette des administrations publiques (échelle de droite)

Source : (1) INSEE, comptes des administrations publiques 1999 (base 95).

(2) Pour 2000 et 2001, prévisions de la Commission Économique de la Nation, mars 2000

France Trésor et l'information

INTERNET
<http://www.francetresor.gouv.fr>

BLOOMBERG
TRESOR<GO>

REUTERS
<TRESOR>

REUTERS Web
<http://tresor.session.rservices.com>

PAGES TELERATE
Menu 20010-20078

Sommaire

Actualité de la dette française	p. 1
Marché primaire	p. 2
Marché secondaire/Tribune libre	p. 3
Comparaisons Internationales/L'économie française	p. 4
Dette négociable de l'État	p. 5 et 6

bulletin mensuel de France Trésor

Disponible en français, anglais, allemand et japonais
Directeur de publication : Michel Le Clainche
Rédaction : France Trésor - Bureau A1

Pour s'abonner écrire à : France Trésor
BP 6 - 59718 LILLE CEDEX 9 - France / Télécopie : 03 20 12 11 12



Liberté • Égalité • Fraternité
RÉPUBLIQUE FRANÇAISE

Dette négociable de l'État

French Government Negotiable debt outstanding

OAT au 30 avril 2000 / OAT at April 30, 2000

CODE ISIN SICOVAM	Libellé de l'emprunt/Bond	Encours	CODE ISIN SICOVAM	Libellé de l'emprunt/Bond	Encours
FR000057009 5	Échéance / Maturity 2000 OAT 10% 27 mai 2000	5 327 503 931 EUR	FR000057067 3	Échéance / Maturity 2009 OAT TEC 10 25 janvier 2009	62 650 544 921 EUR
FR000057010 3	ETAT 6,57% 17 juillet 2000	2 248 257 285	FR000057143 2	OAT 4% 25 avril 2009 <i>(encours démembrés/stripped bonds)</i>	8 249 044 498 22 522 258 390 <i>(5 000 000)</i>
FR000057011 1	V OAT TRA 13 septembre 2000	2 759 404 686	FR000057142 2	V OAT/3% 25 juillet 2009	7 678 243 520
FR000057013 7	Échéance / Maturity 2001 OAT TME 25 janvier 2001	16 402 795 857 EUR	FR000022161 6	V OAT/3% 25 juillet 2009 particuliers août 1999	4 129 359
FR000057014 5	OAT 9,50% 25 janvier 2001	9 800 947 246	FR000022163 2	V OAT/3% 25 juillet 2009 particuliers septembre 1999	23 884 243
FR000057015 2	OAT 10% 26 février 2001	158 673 000	FR000022164 0	V OAT/3% 25 juillet 2009 particuliers octobre 1999	5 725 731
FR000057017 8	OAT 7,50% 25 juillet 2001	2 684 697 583	FR000022166 5	V OAT/3% 25 juillet 2009 particuliers novembre 1999	7 504 543
FR000057019 4	Échéance / Maturity 2002 OAT 8,50% 15 mars 2002	17 428 861 326 EUR	FR000022168 1	V OAT/3% 25 juillet 2009 particuliers décembre 1999	6 342 337
FR000057022 8	OAT 6,75% 25 avril 2002 <i>(encours démembrés/stripped bonds)</i>	742 606 500 875 928 000 <i>(47 910 000)</i>	FR000022196 2	V OAT/3% 25 juillet 2009 particuliers janvier 2000	4 285 917
FR000057024 4	OAT 8,50% 25 novembre 2002	15 810 326 826	FR000018662 9	V OAT/3% 25 juillet 2009 particuliers février 2000	2 556 497
FR000057027 7	Échéance / Maturity 2003 OAT 8,50% 25 avril 2003 <i>(encours démembrés/stripped bonds)</i>	31 111 797 652 EUR 15 505 026 287 <i>(1 306 100 000)</i>	FR000018672 8	V OAT/3% 25 juillet 2009 particuliers mars 2000	6 958 865
FR000057028 5	OAT 8% 25 avril 2003 <i>(encours démembrés/stripped bonds)</i>	498 616 500 <i>(168 630 000)</i>	FR000018676 9	V OAT/3% 25 juillet 2009 particuliers avril 2000	11 473 983
FR000057030 1	OAT 6,75% 25 octobre 2003 <i>(encours démembrés/stripped bonds)</i>	15 108 154 865 <i>(442 350 000)</i>	FR000018619 9	OAT 4% 25 octobre 2009 <i>(encours démembrés/stripped bonds)</i>	23 874 149 510 <i>(110 000 000)</i>
FR000057032 7	Échéance / Maturity 2004 OAT 8,25% 27 février 2004	37 591 606 841 EUR	FR000022167 3	OAT 4% 25 octobre 2009 particuliers novembre 1999	107 700 915
FR000057036 8	OAT 5,50% 25 avril 2004 <i>(encours démembrés/stripped bonds)</i>	9 033 671 358 15 415 796 930 <i>(138 170 000)</i>	FR000022169 9	OAT 4% 25 octobre 2009 particuliers décembre 1999	72 440 169
FR000057034 3	OAT 6% 25 avril 2004 <i>(encours démembrés/stripped bonds)</i>	1 953 143 000 <i>(291 300 000)</i>	FR000022195 4	OAT 4% 25 octobre 2009 particuliers janvier 2000	73 846 444
FR000057040 0	OAT 6,75% 25 octobre 2004 <i>(encours démembrés/stripped bonds)</i>	11 188 995 553 <i>(1 037 180 000)</i>	FR000018660 3	Échéance / Maturity 2010 OAT 5,50% 25 avril 2010 <i>(encours démembrés/stripped bonds)</i>	9 843 228 731 EUR 9 843 228 731 <i>(15 000 000)</i>
FR000057043 4	Échéance / Maturity 2005 OAT 7,5% 25 avril 2005 <i>(encours démembrés/stripped bonds)</i>	34 321 246 330 EUR 18 619 406 569 <i>(2 134 080 000)</i>	FR000057073 1	Échéance / Maturity 2011 OAT 6,50% 25 avril 2011 <i>(encours démembrés/stripped bonds)</i>	10 601 367 920 EUR 10 601 367 920 <i>(303 970 000)</i>
FR000057046 7	OAT 7,75% 25 octobre 2005 <i>(encours démembrés/stripped bonds)</i>	15 701 839 761 <i>(2 396 430 000)</i>	FR000057078 0	Échéance / Maturity 2012 OAT 8,50% 26 décembre 2012	5 485 697 339 EUR 5 485 697 339
FR000057049 1	Échéance / Maturity 2006 OAT 7,25% 25 avril 2006 <i>(encours démembrés/stripped bonds)</i>	45 639 093 816 EUR 17 558 039 415 <i>(733 680 000)</i>	FR000057092 1	Échéance / Maturity 2019 OAT 8,50% 25 octobre 2019 <i>(encours démembrés/stripped bonds)</i>	9 551 095 284 EUR 9 551 095 284 <i>(4 981 810 000)</i>
FR000057050 9	OAT 7% 25 avril 2006 <i>(encours démembrés/stripped bonds)</i>	1 091 244 000 <i>(389 650 000)</i>	FR000057095 4	ÉTAT 9,82% 31 décembre 2019	201 702 391
FR000057053 3	OAT 6,50% 25 octobre 2006 <i>(encours démembrés/stripped bonds)</i>	15 102 140 991 <i>(499 510 000)</i>	FR000057104 4	Échéance / Maturity 2022 OAT 8,25% 25 avril 2022 <i>(encours démembrés/stripped bonds)</i>	1 500 000 000 EUR 1 500 000 000 <i>(1 025 700 000)</i>
FR000057054 1	V OAT TEC 10 25 octobre 2006	11 887 669 410	FR000057108 5	Échéance / Maturity 2023 OAT 8,50% 25 avril 2023 <i>(encours démembrés/stripped bonds)</i>	13 408 195 903 EUR 13 408 195 903 <i>(9 889 870 000)</i>
FR000057057 4	Échéance / Maturity 2007 OAT 5,50% 25 avril 2007 <i>(encours démembrés/stripped bonds)</i>	37 098 826 908 EUR 21 771 775 424 <i>(276 820 000)</i>	FR000057115 0	Échéance / Maturity 2025 OAT 6% 25 octobre 2025 <i>(encours démembrés/stripped bonds)</i>	9 416 928 118 EUR 9 416 928 118 <i>(2 853 110 000)</i>
FR000057059 0	OAT 5,50% 25 octobre 2007 <i>(encours démembrés/stripped bonds)</i>	15 327 051 484 <i>(121 170 000)</i>	FR000057122 6	Échéance / Maturity 2028 OAT zéro coupon 28 mars 2028 <i>(non offerte à la souscription)</i>	46 232 603 EUR 46 232 603
FR000057063 2	Échéance / Maturity 2008 OAT 5,25% 25 avril 2008 <i>(encours démembrés/stripped bonds)</i>	42 651 093 494 EUR 25 291 932 367 <i>(63 380 000)</i>	FR000057121 8	Échéance / Maturity 2029 OAT 5,50% 25 avril 2029 <i>(encours démembrés/stripped bonds)</i>	14 007 880 762 EUR 10 941 880 762 <i>(846 190 000)</i>
FR000057066 5	OAT 8,50% 25 octobre 2008 <i>(encours démembrés/stripped bonds)</i>	17 359 161 127 <i>(3 421 480 000)</i>	FR000018641 3	V OAT/3,40% 25 juillet 2029	3 066 000 000

Durée de vie moyenne des obligations :
8 ans et 180 jours

Average maturity of OATs:
8 years and 180 days

OAT / : OAT indexée sur l'inflation.
TRA : taux révisable, en fonction des taux de rendement des emprunts d'État à taux fixe d'échéance supérieure à 7 ans, publiés par la Caisse des dépôts et consignations.
TME : moyenne arithmétique des taux de rendement moyens mensuels des emprunts d'État à taux fixe d'échéance supérieure à 7 ans sur l'année précédant la date de mise en paiement du coupon.
TEC 10 : taux de l'échéance constante à 10 ans.

Total général

encours démembrés/stripped bonds
en % des lignes démembrables
as a % of strippable bonds

404 083 997 736 EUROS

33 798 490 000 EUROS

10,57 %

OAT / : inflation-indexed OAT.
TRA : variable rate based on the yields of all fixed-rate French Government bonds (EE and OATs included) with maturities greater than 7 years, as published by the CDC.
TME : the coupon rate is the arithmetic mean of the monthly average of all fixed-rate French Government bonds (EE and OATs included) with maturities greater than 7 years. The coupon rate is fixed every January based on the previous calendar year.
TEC 10 : 10-year constant maturity Treasury.

BTAN au 30 avril 2000

Treasury notes at April 30, 2000

CODE ISIN	Libellé de l'emprunt / Bond	Encours	
FR0100059536 FR0100059544	Échéance / Maturity 2000 BTAN 4% 12 juillet 2000 BTAN 7% 12 octobre 2000	21 262 753 738 12 799 089 253 8 463 664 485	EUR
FR0100059551 FR0100059569 FR0100877812 FR0100059577	Échéance / Maturity 2001 BTAN 5,75% 12 mars 2001 BTAN 6% 16 mars 2001 BTAN 3% 12 juillet 2001 BTAN 5,50% 12 octobre 2001	36 560 119 105 10 549 167 038 731 023 000 13 152 000 000 12 127 929 067	EUR
FR0101465831 FR0100059585 FR0100059593	Échéance / Maturity 2002 BTAN 4% 12 janvier 2002 BTAN 4,75% 12 mars 2002 BTAN 4,50% 12 juillet 2002	40 416 815 874 10 199 000 000 11 380 471 532 18 837 344 342	EUR
FR0100059601	Échéance / Maturity 2003 BTAN 4,50% 12 juillet 2003	21 314 156 556 21 314 156 556	EUR
FR0100802273	Échéance / Maturity 2004 BTAN 3,50% 12 juillet 2004	17 975 000 000 17 975 000 000	EUR
FR0101659813	Échéance / Maturity 2005 BTAN 5% 12 juillet 2005	9 554 000 000 9 554 000 000	EUR

Durée de vie moyenne des BTAN : 2 ans et 72 jours
Average maturity of BTANs: 2 years and 72 days

Total général **147 082 845 273 EUR**

BTF au 30 avril 2000

Treasury bills at April 30, 2000

	Échéance / Maturity	EUROS
BTF	4/5/2000	1 016 000 000
BTF	11/5/2000	1 075 000 000
BTF	18/5/2000	2 724 000 000
BTF	25/5/2000	1 046 000 000
BTF	31/5/2000	1 514 000 000
BTF	8/6/2000	1 530 000 000
BTF	15/6/2000	1 026 000 000
BTF	22/6/2000	1 095 000 000
BTF	29/6/2000	2 711 000 000
BTF	6/7/2000	1 257 000 000
BTF	13/7/2000	4 197 000 000
BTF	20/7/2000	1 403 000 000
BTF	27/7/2000	1 234 000 000
BTF	17/8/2000	2 051 000 000
BTF	21/9/2000	2 432 000 000
BTF	28/9/2000	1 461 000 000
BTF	2/11/2000	1 625 000 000
BTF	16/11/2000	1 847 000 000
BTF	11/1/2001	2 165 000 000
BTF	15/2/2001	2 026 000 000
BTF	29/3/2001	2 936 000 000

Durée de vie moyenne des BTF : 122 jours
Average maturity of BTFs: 122 days

Total **38 371 000 000 EUR**

Durée de vie moyenne totale de la dette
au 30/4/2000 : 6 ans et 143 jours
Average maturity of debt at 4/30/2000:
6 years and 143 days

Total général * **589 537 843 009 EUROS**

1 euro = 6,55957 FRF

Source : ministère de l'Économie, des Finances et de l'Industrie

* La réserve de titres du FSR a été mise à zéro. Elle peut être reconstituée à tout moment en cas de besoin / The FSR Securities reserve has been set to zero. Bonds can be created into the reserve at any moment



Dates d'adjudication et de règlement

2^{ème} trimestre 2000

		BTF			BTAN		OAT
Bons émis le		13 sem.	semestriel	annuel	2 ans 4,00 % 01/2002	5 ans 5,00 % 07/2005	
Lundi	03/04	▽		◻			◇
Jeudi	06/04	▲		■			
Lundi	10/04	▽	○				◇
Mardi	11/04		●				◆
Jeudi	13/04	▲					
Lundi	17/04	▽		◻			
Jeudi	20/04	▲		■	☞	☜	
Mardi	25/04	▽	○		☞	☜	
Mercredi	26/04		●				
Jeudi	27/04	▲					
Mardi	02/05	▽		◻			◇
Jeudi	04/05	▲		■			
Mardi	09/05	▽	○				◇
Mercredi	10/05		●				◆
Jeudi	11/05	▲					
Lundi	15/05	▽	○				
Jeudi	18/05	▲	●		☞	☜	
Lundi	22/05	▽		◻	☞	☜	
Mardi	23/05			■			
Jeudi	25/05	▲					
Lundi	29/05	▽	○				
Mercredi	31/05	▲	●				
Lundi	05/06	▽		◻			◇
Jeudi	08/06	▲		■			
Mardi	13/06	▽	○				◇
Mercredi	14/06		●				◆
Jeudi	15/06	▲					
Lundi	19/06	▽		◻			
Jeudi	22/06	▲		■	☞	☜	
Lundi	26/06	▽	○		☞	☜	
Mardi	27/06		●				
Jeudi	29/06	▲					

		Émission		Règlement	
B T F	13 semaines	▽	chaque lundi *	▲	le jeudi suivant * l'adjudication
	semestriel	○	généralement 1 ou 2 lundis par mois *	●	le jeudi suivant * l'adjudication
	annuel	◻	généralement 1 ou 2 lundis par mois *	■	le jeudi suivant * l'adjudication
B T A N	01/2002	☞	le 3 ^{ème} jeudi ouvrable du mois *	☞	le mardi suivant * l'adjudication
	07/2005	☜	le 3 ^{ème} jeudi ouvrable du mois *	☜	le mardi suivant * l'adjudication
O A T		◇	le 1 ^{er} jeudi ouvrable du mois *	◆	le mardi suivant * l'adjudication

* ou le jour ouvrable précédent ou suivant.

France Trésor

Calendrier indicatif d'adjudication 2000

CALENDRIER ANNUEL D'ADJUDICATIONS D'OAT	OAT chaque 1 ^{er} jeudi du mois	Une ligne à taux fixe d'échéance à 10 ans, l'OAT 25 avril 2010 ou une autre OAT à créer : si les conditions de marché s'y prêtent d'autres lignes à taux fixe ou variable existantes ou à créer, ou une OAT indexée.
CALENDRIER SEMESTRIEL DES BTAN	BTAN chaque 3 ^{ème} jeudi du mois	Lignes mises en adjudication au 1 ^{er} semestre 2000 • BTAN 4,00 % 01/2002 • BTAN 5,00 % 07/2005.
CALENDRIER TRIMESTRIEL DES BTF	Chaque lundi	BTF 13 semaines, semestriels ou annuels, selon le calendrier indicatif figurant au verso.

Le Trésor se réserve le droit de ne pas procéder à une adjudication mentionnée au calendrier ci-dessus en cas de circonstances de marché exceptionnelles, ou bien de procéder à une adjudication supplémentaire en fonction de ses besoins de financement et de la situation des marchés.

Il est rappelé par ailleurs que l'Etat se réserve la possibilité en cours d'année de créer des lignes nouvelles, à long ou à moyen terme, ou de réémettre sur des lignes précédemment émises, en fonction des circonstances de marché, et de recourir à la procédure d'émission par syndication bancaire.

La nature exacte des lignes émises par l'Etat ainsi que les indications concernant le volume de l'émission seront chaque fois communiquées au public dans les jours précédents.

Pages Reuters sur France Trésor

INDEX TRESOR	MENU : TRESORMENU					
SVT	BTF	BTAN	OAT	OAT7	STRIPS	PENSIONS
ABN-AMRO FIXED INCOME FRANCE	AAFIBTF	AABOAT	AABOAT/01/02	AABILB	AAFSTRIP	AAFIREPO
BANQUE LEHMAN BROTHERS S.A.	LBBTF1	LBBTAN2	LBOAT1	LBOAT2	-	LBWE
BANQUE PARIBAS	PBBTF	PBBTAN	PBOAT01/02-PBTEC	PBOAT02	PBSTRIP01-02-03	PBAMLEUR
BARCLAYS CAPITAL FRANCE S.A.	BARCAPPL	BARCAPPL	BARCAPOAT1/2	BARCAPIND	BARCAPSTRIPS1-2	BZWPL
BNP FINANCE	BNPSVT01	BNPSVT02	BNPSVT02/05	BNPSVT05	BNPSTRIP01	OBNQ
CDC MARCHES	CDCBILLS	CDCBTAN	CDCOAT1/2	CDCOAT3	CDCSTRIP1-2	CDCBILLS
CREDIT AGRICOLE INDOSUEZ	CAIEUCT01	CAIBTAN01	CAIOAT01/02/CAIVAR01	CAIVAR01	CAISTRIP01	CAIREPO
CREDIT COMMERCIAL DE FRANCE	CCFBTF	CCFBTAN	CCFOAT-CCFTEC	CCFTEC	CCFSTRIP	CCFREPO
CREDIT LYONNAIS	CLBTF	CLBTAN	CLOAT01-04	CLOAT03	CLSTRIP01	CLREPO
DEUTSCHE BANK FRANCE S.A.	DBBTF	DBBTAN1	DBOAT1-2/DBILB	DBILB	0#FRSTRIP-DEBP	DBPPL
DRESNER KLEINWORT BENSON	DRBBTF	DRBBTAN	DRBOAT1-2/DRBTEC10	DRBTEC10	DRBSTRIP1-2	DRBREPO1
GOLDMAN SACHS PARIS INC. & Cie	GSPK	GSPC	GSPD-F	GSPG	GSPH-J	GSFRREPO
HSBC MARKETS	HSBCBTF	HSBCBTAN	HSBCOAT01-02/HSBCVAR	HSBCVAR	-	HSBCBTF
J.P. MORGAN & Cie S.A.	MGPK	JPMFR01	JPMFR01-02	MGTEC	JPMSTRIPFR	MMQU
MERRILL LYNCH FINANCE S.A.	MLFRONT	MLFBTAN	MLFOAT1-2/MLFTEC	MLFOAT1	MLFSTRIP	MLFRONT
MORGAN STANLEY S.A.	MSFRD	MSFRB/D	MSFRB-C	MSFRC	MSFRE	MSFRR
NATEXIS BANQUES POPULAIRES	NBPGVT01	NBPGVT02	NBPGVT02-04	NBPVAR	-	NBPREPO
SALOMON BROTHERS INTERNATIONAL LTD	-	-	-	-	-	-
SOCIETE GENERALE	SGREPO01	SGOAT01	SGOAT01-02	SGOATVAR01	SGSTRIP01	SGREPO1
UNION EUROPEENNE DE CIC	CICBTF	CICBTAN	CICOAT1-2/CICTEC	CICOATI	CICSTRIP	CICREPO

TAUX DE RÉFÉRENCE QUOTIDIENS DES BONS DU TRÉSOR
relevés par la Banque de France SVTF-G-H

Pages Telerate sur France Trésor

INDEX TRESOR	MENU : 20010 - 20078			
SVT	BTF	BTAN	OAT	STRIPS
BANQUE PARIBAS	20 106/107	20 106	20 105	-
CDC MARCHES	2 521	2 520	-	-
CREDIT AGRICOLE INDOSUEZ	2 528	2 532	2533/34/35	2 511
CREDIT COMMERCIAL DE FRANCE	20 082	20 081/82	20 080	20 086
CREDIT LYONNAIS	21 891	21 888	21 885/86/87	21913/15
DRESNER KLEINWORT BENSON	47 401	47 402	47 403/4	-
J.P. MORGAN & Cie	-	21 482	21483/5	21 486
SOCIETE GENERALE	42 161	42 162	42163/4	-
UNION EUROPEENNE DE CIC	20 121	-	20 124/25/26	-

TAUX DE RÉFÉRENCE QUOTIDIENS DES BONS DU TRÉSOR
relevés par la Banque de France 20018-19

France Trésor et l'information

INTERNET	http://www.francetresor.gouv.fr
BLOOMBERG	TRESOR<GO>
REUTERS	<TRESOR>
REUTERS WEB	http://tresor.session.rservices.com