



LES VALEURS DU TRÉSOR

<http://www.oat.finances.gouv.fr>

AVRIL 1998 - N° 95

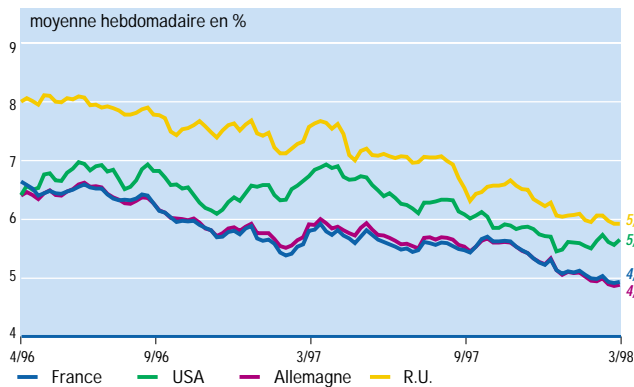
EURO FLASH

L'actualité
de la dette
française
au mois de mars

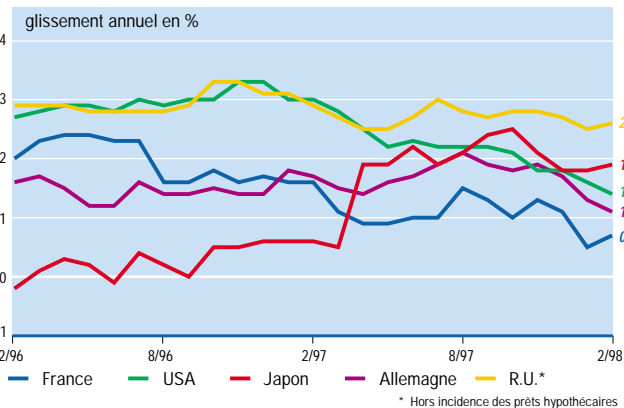
- 1 L'euro approche à grands pas. Le 5 mars 1998, le Trésor a lancé une nouvelle OAT d'échéance 30 ans, qui est destinée à devenir la référence des emprunts d'État à long terme sur le marché de l'euro. 12,52 milliards de francs ont été adjugés à la première émission.
- 2 Le projet de loi autorisant l'État à émettre des obligations indexées sur l'inflation est en cours d'examen par le Parlement. Le Ministre de l'Économie, des Finances et de l'Industrie a annoncé

L'ÉCONOMIE FRANÇAISE

Taux des emprunts d'État à 10 ans



Prix à la consommation

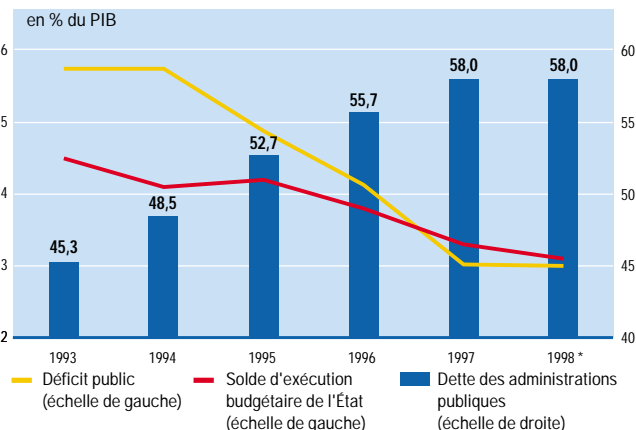


Principaux indicateurs économiques

| | taux réels de croissance en % (T/T-1) | | | | | | | |
|---|---------------------------------------|------|------|----------------------------|----------------------------|----------------------------|----------------------------|----------------------------|
| | 1995 | 1996 | 1997 | 1996 4 ^e tr. | 1997 1 ^e tr. | 1997 2 ^e tr. | 1997 3 ^e tr. | 1997 4 ^e tr. |
| PIB | 2,1 | 1,5 | 2,4 | 0,3 | 0,3 | 1,1 | 0,9 | 0,8 |
| Importations | 5,1 | 2,8 | 6,5 | 1,6 | -0,1 | 3,8 | 3,3 | 0,2 |
| Total ressources | 2,7 | 1,8 | 3,4 | 0,6 | 0,2 | 1,7 | 1,5 | 0,6 |
| Consommation finale des ménages | 1,7 | 2,1 | 0,9 | -0,6 | 0,4 | 0,1 | 1,0 | 0,7 |
| Consommation finale des administrations | 0,0 | 1,7 | 1,6 | 0,5 | 0,4 | 0,4 | 0,3 | 0,3 |
| FBCF totale | 2,5 | -0,5 | 0,2 | 0,0 | -1,5 | 0,4 | 1,3 | -0,1 |
| Exportations | 6,3 | 4,8 | 11,3 | 2,3 | 2,3 | 5,5 | 3,0 | 0,8 |
| Variation des stocks en milliards de francs | 14,3 | -6,2 | -2,3 | 0,7 | -3,5 | -0,2 | 0,2 | 1,1 |
| Demande intérieure totale | 1,8 | 1,0 | 1,0 | 0,1 | -0,4 | 0,5 | 1,0 | 0,6 |
| Emploi salarié | 0,9 | -0,1 | 1,2 | 0,3 | 0,1 | 0,3 | 0,2 | 0,5 |

Source : INSEE

Finances publiques



LES VALEURS DU TRÉSOR

MARCHÉ PRIMAIRE

CALENDRIER D'ADJUDICATION

| 6/4/98 | règlement | 14/4/98 | règlement | 16/4/98 | règlement | 20/4/98 | règlement | 27/4/98 | règlement | 7/5/98 | règlement |
|------------|-----------|------------|-----------|-------------|-----------|------------|-----------|------------|-----------|------------|-----------|
| BTF | | BTF | | BTAN | | BTF | | BTF | | | |
| 13 sem. | 9/4/98 | 13 sem. | 16/4/98 | 2 ans | 23/4/98 | 13 sem. | 23/4/98 | 13 sem. | 30/4/98 | OAT | 14/5/98 |
| BTF | | BTF | | BTAN | | BTF | | BTF | | | |
| 28 sem. | 9/4/98 | 45 sem. | 16/4/98 | 5 ans | 23/4/98 | 26 sem. | 23/4/98 | 43 sem. | 30/4/98 | | |

DERNIÈRES ADJUDICATIONS D'OAT

| en millions de francs | | | |
|------------------------------|--------------------|------------|------------|
| | OAT | OAT | OAT |
| Date de l'adjudication | 2/4/98 | 2/4/98 | 2/4/98 |
| | avril 2008 | avril 2011 | avril 2029 |
| | 5,25 % | 6,50 % | 5,50 % |
| Volume annoncé | de 20 000 à 22 000 | | |
| Volume demandé | 32 550 | 11 300 | 12 173 |
| Volume adjudgé | 11 624 | 5 802 | 7 457 |
| dont offres non compétitives | 1 434 | 722 | 1 597 |
| Taux de couverture | 2,8 | 1,9 | 1,6 |
| Prix limite | 102,16 % | 113,16 % | 99,80 % |
| Taux moyen pondéré | 4,97 % | 5,09 % | 5,51 % |
| Précédentes adjudications | 5/3/98 | 5/2/98 | 5/3/98 |
| Taux moyen pondéré | 5,10 % | 5,29 % | 5,66 % |

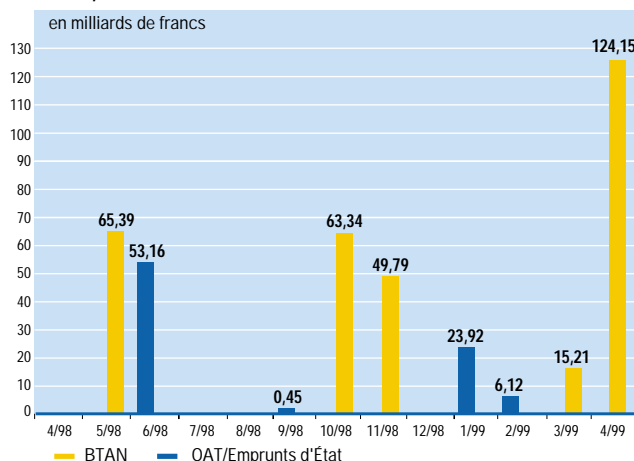
DERNIÈRES ADJUDICATIONS DE BTAN

| en millions de francs | | | |
|------------------------------|--------------------|--------------|--|
| | BTAN 2 ans | BTAN 5 ans | |
| Date de l'adjudication | 19/3/98 | 19/3/98 | |
| | janvier 2000 | juillet 2003 | |
| | 4,00 % | 4,50 % | |
| Volume annoncé | de 20 000 à 22 000 | | |
| Volume demandé | 32 350 | 31 807 | |
| Volume adjudgé | 10 490 | 11 127 | |
| dont offres non compétitives | 0 | 507 | |
| Taux de couverture | 3,1 | 2,9 | |
| Prix limite | 100,07 % | 100,03 % | |
| Taux moyen pondéré | 3,95 % | 4,49 % | |
| Précédentes adjudications | 22/1/98 | 19/2/98 | |
| Taux moyen pondéré | 4,03 % | 4,53 % | |

DERNIÈRES ADJUDICATIONS DE BTF

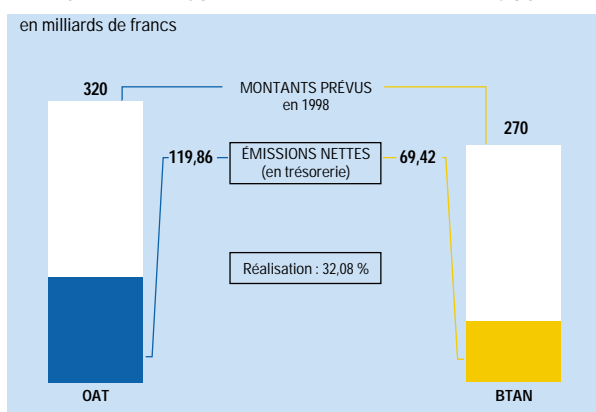
| en millions de francs | | | |
|-----------------------|---------|--------------|--------------|
| | BTF | BTF | BTF |
| | 13 sem. | 24 à 29 sem. | 40 à 52 sem. |
| 2/3/98 | | | |
| Volume adjudgé | 15 290 | | 3 188 |
| Taux moyen pondéré | 3,41 % | | 3,61 % |
| 9/3/98 | | | |
| Volume adjudgé | 7 608 | 5 527 | |
| Taux moyen pondéré | 3,40 % | 3,44 % | |
| 16/3/98 | | | |
| Volume adjudgé | 13 288 | | 3 110 |
| Taux moyen pondéré | 3,39 % | | 3,59 % |
| 23/3/98 | | | |
| Volume adjudgé | 16 524 | 4 462 | |
| Taux moyen pondéré | 3,44 % | 3,52 % | |
| 30/3/98 | | | |
| Volume adjudgé | 17 009 | | 4 003 |
| Taux moyen pondéré | 3,45 % | | 3,69 % |

AMORTISSEMENTS MENSUELS : OAT, EMPRUNTS D'ÉTAT ET BTAN



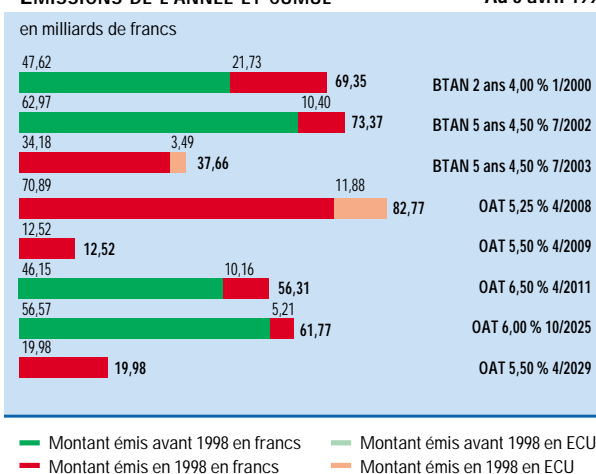
FINANCEMENT À LONG ET MOYEN TERME SUR L'ANNÉE

Au 3 avril 1998



OAT ET BTAN ÉMISSIONS DE L'ANNÉE ET CUMUL

Au 3 avril 1998

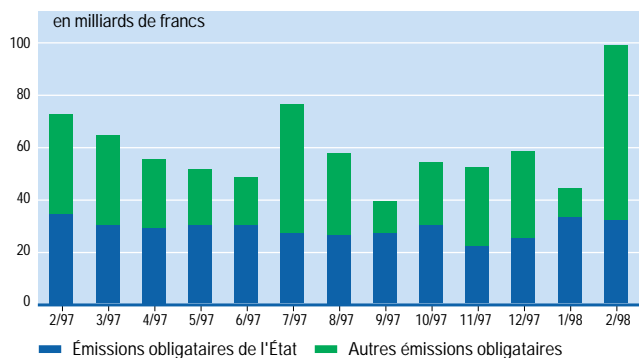


DETTE DE L'ÉTAT

| en milliards de francs | 1994 | 1995 | 1996 | 1997 | 1998 mars |
|---|--------------------|-------------------|-------------------|-------------------|-------------------|
| Dette négociable hors FSR | 2 480 | 2 826 | 3 112 | 3 377 | 3 470 |
| Dette à long terme | 1 559 | 1 774 | 2 022 | 2 170 | 2 247 |
| dont OAT | 1 421 | 1 655 | 1 921 | 2 161 | 2 236 |
| Bons du Trésor à court et moyen terme | 921 | 1 052 | 1 090 | 1 207 | 1 223 |
| dont BTF | 239 | 292 | 271 | 270 | 302 |
| dont BTAN | 682 | 760 | 819 | 937 | 921 |
| Dette non négociable | 424 | 425 | 430 | 412 | nc |
| Dette totale de l'Etat | 2 904 | 3 251 | 3 541 | 3 789 | nc |
| En % du PIB hors titres émis au profit du FSR | 39,4 % | 42,6 % | 45,2 % | 46,8 % | nc |
| Durée de vie moyenne de la dette négociable | 6 ans 176 jours | 6 ans 95 jours | 6 ans 47 jours | 6 ans 57 jours | 6 ans 65 jours |

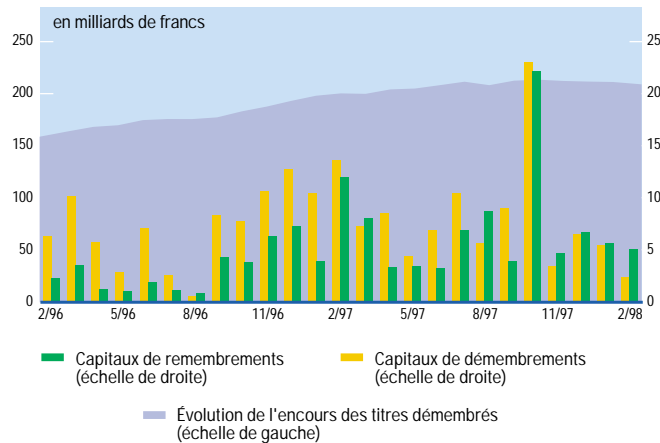
Source : SROT au 31/12/94, 95, 96 et 97

PART DE L'ÉTAT DANS LES ÉMISSIONS BRUTES OBLIGATAIRES

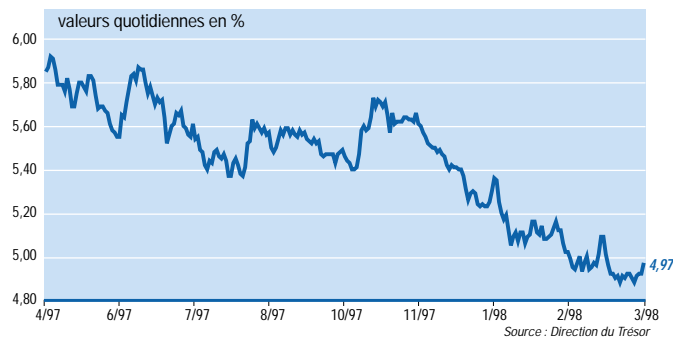


Source : Banque de France

ÉVOLUTION MENSUELLE DES OPÉRATIONS DE DÉMEMBREMENT ET DE REMEMBREMENT



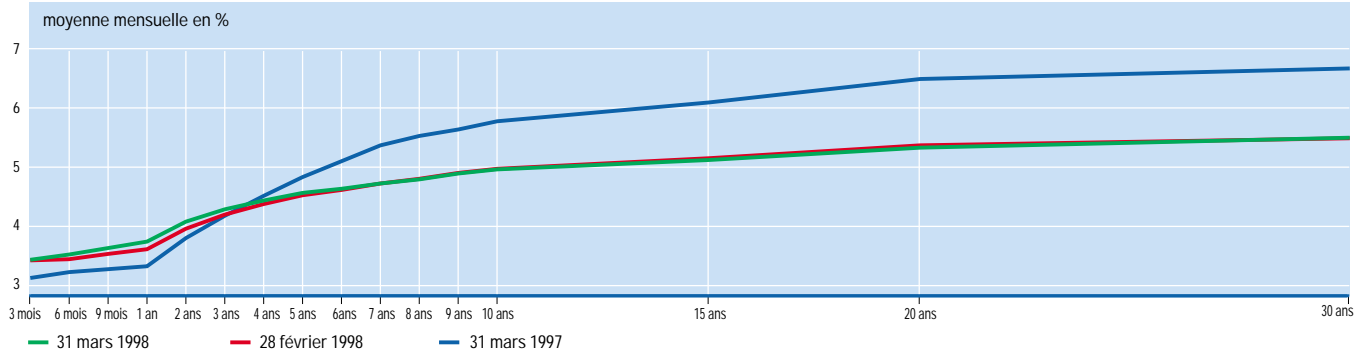
TAUX DE L'ÉCHÉANCE CONSTANTE A 10 ANS



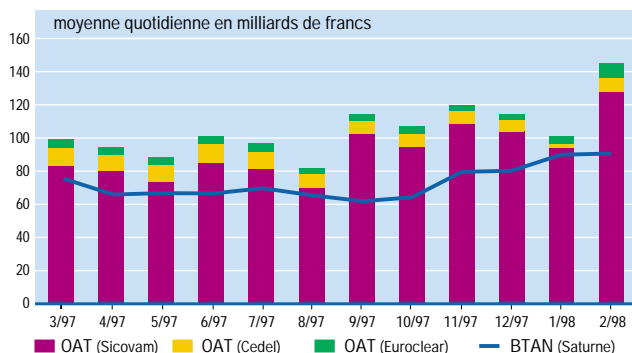
LES VALEURS DU TRÉSOR

MARCHÉ SECONDAIRE

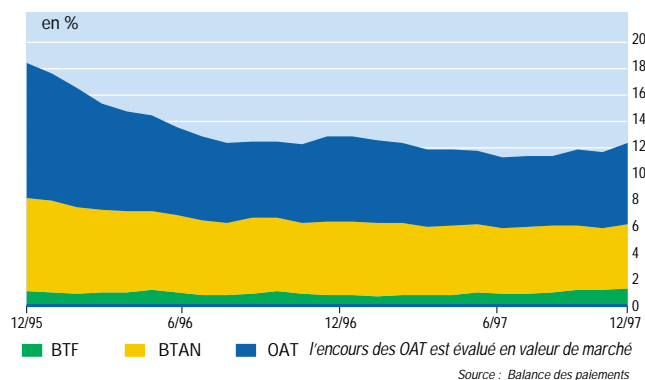
COURBE DES TAUX SUR TITRES D'ÉTAT



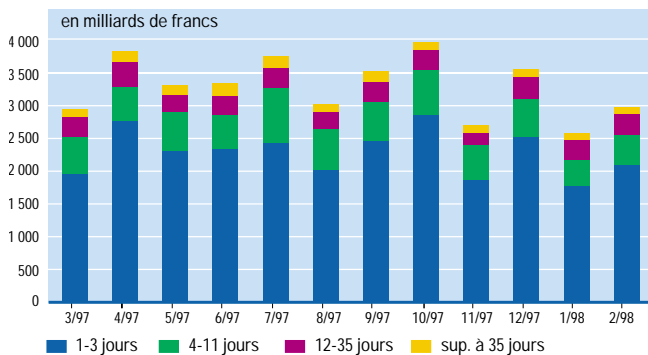
TRANSACTIONS SUR LES 5 OAT ET LES 4 BTAN LES PLUS TRAITÉS



ENCOURS DES BTF, BTAN, OAT DÉTENUS PAR LES NON-RÉSIDENTS

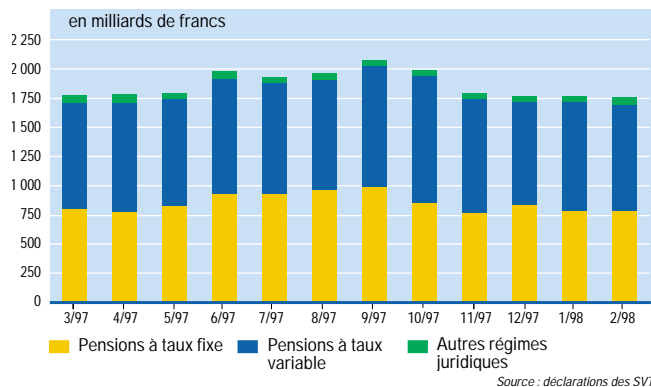


TRANSACTIONS MENSUELLES SUR PENSIONS À TAUX FIXE DES SVT



Source : déclarations des SVT

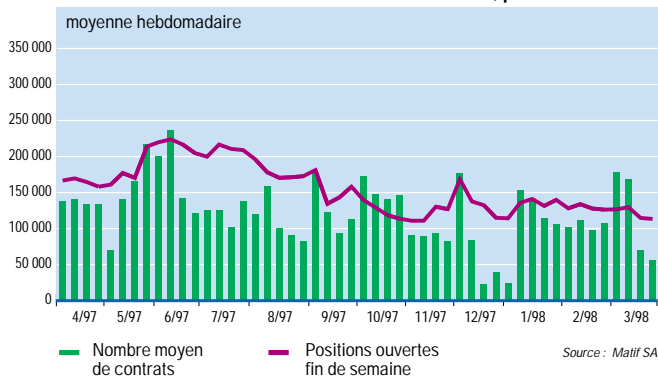
ENCOURS DES PENSIONS DES SVT EN FIN DE MOIS



MARCHÉ À TERME

CONTRAT SUR EMPRUNT NOTIONNEL

Volumes, positions ouvertes



CHIFFRES CLEFS

| mois de mars | Notionnel | Matif 5 ans | Pibor 3 mois | ECU |
|--|-----------|-------------|--------------|---------|
| Nombre de contrats par jour en moyenne mensuelle | 114 238 | 24 132 | 38 144 | 889 |
| Positions ouvertes en fin de mois | 99 451 | 47 115 | 249 077 | 4 892 |
| Cours de l'échéance la plus traitée : | juin 98 | juin 98 | juin 98 | juin 98 |
| • le plus haut du mois | 104,56 | 99,84 | 96,41 | 104,02 |
| • le plus bas du mois | 102,43 | 98,94 | 96,22 | 102,22 |
| • dernier jour du mois | 103,62 | 99,30 | 96,25 | 103,24 |

Source : Matif SA/FMA

PASSAGE À L'EURO...

...PASSAGE À L'EURO

ACTUALITÉ DE L'UEM

15 MARS 1998 Réévaluation de la punt irlandaise, dévaluation et entrée de la drachme dans le Système monétaire européen.

25 MARS 1998 Publication des rapports de convergence de la Commission et de l'IME. La Commission estime que onze pays remplissent les conditions nécessaires pour adopter l'euro au 1^{er} janvier 1999. Avec un déficit de 3,0 % du PIB et une dette publique de 58,0 %, la France fait partie du petit groupe d'États qui respectent strictement l'ensemble des critères de convergence.

1-3 MAI 1998 Sommet des chefs d'État et de Gouvernement ■
Sélection des pays participants à la première vague de l'UEM ■
Annonce des parités bilatérales.

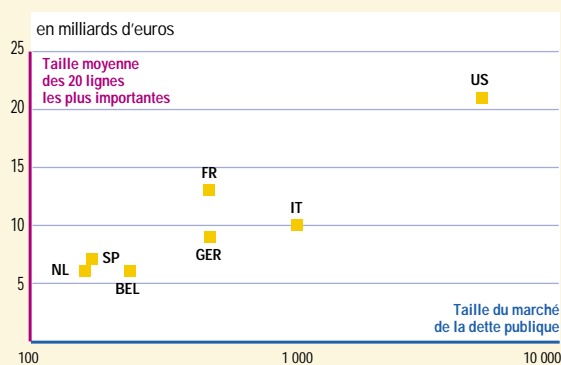
LA DETTE FRANÇAISE SE PRÉPARE À L'EURO

25 FÉVRIER 1998 Présentation en Conseil des Ministres d'un projet de loi portant diverses dispositions d'ordre économique et financier (DDOEF). **Il précise notamment les modalités de la conversion en euro des dettes publiques et privées** (conversion à l'euro inférieur et versement au porteur d'une soulte en espèces pour compenser l'arrondi), autorise la cotation des instruments financiers en euros, et complète le cadre juridique des systèmes de règlement-livraison, pour garantir l'irrévocabilité des transactions. **Il autorise également l'émission de titres indexés sur l'inflation.** La France sera ainsi le premier émetteur souverain de la zone euro à émettre des obligations indexées sur l'inflation. **Ce projet de loi est en cours d'examen par le Parlement.**

5 MARS 1998 Lancement d'une nouvelle ligne d'OAT d'échéance 25 avril 2029 en francs. Cette OAT démembrable, portant un coupon annuel de 5,5 %, a vocation à devenir la ligne de référence des emprunts d'État à 30 ans sur le marché de l'euro. La première adjudication, couverte à 161 %, a été un succès : 12,52 milliards de francs ont été émis, au taux moyen pondéré de 5,66 %.

30 MARS 1998 Dominique Strauss-Kahn annonce le lancement de l'offre d'échange la plus importante jamais réalisée sur le marché de l'ECU. En permettant aux investisseurs d'échanger huit lignes existantes - soit 17 milliards d'ECU - contre quatre lignes qui seront assimilables avec des lignes en francs lors de la conversion en euros de la dette publique française, cette opération permet de renforcer encore la grande liquidité des valeurs du Trésor. La France confirme ainsi dès à présent son positionnement comme référence des émetteurs souverains sur la courbe des taux en euro.

UN MARCHÉ LIQUIDE, EFFICACE ET TRANSPARENT



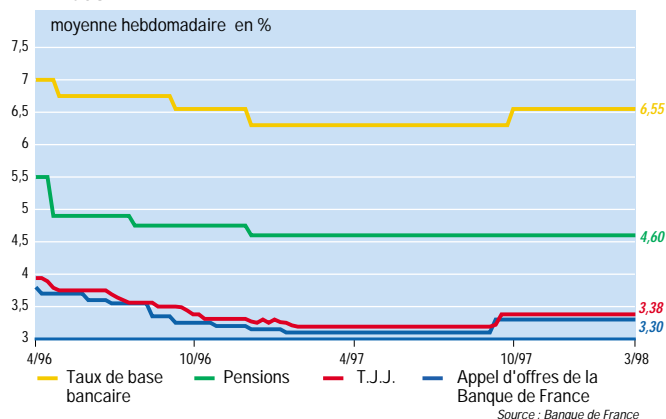
LES VALEURS DU TRÉSOR ET L'INFORMATION

Pages BLOOMBERG
Pages REUTERS
Pages TELERATE
Site INTERNET

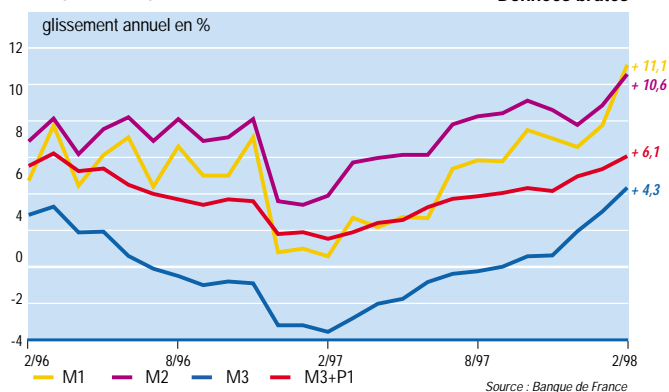
Menu TRESOR
Menu TRESORMENU
Menu 20010-20078
<http://www.oat.finances.gouv.fr>

L'ÉCONOMIE FRANÇAISE

TAUX D'INTÉRÊT À COURT TERME



AGRÉGATS MONÉTAIRES



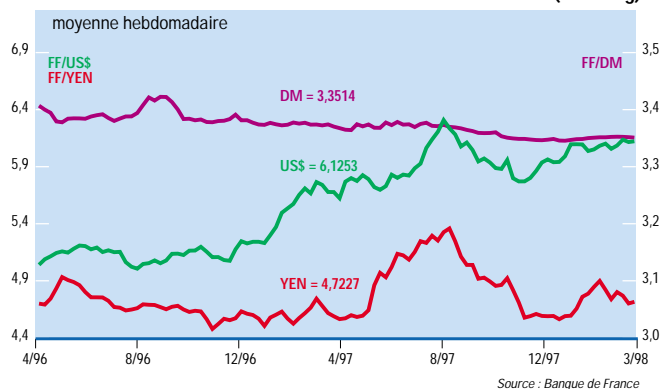
ÉCHANGES EXTÉRIEURS

chiffres CVS en milliards de francs

| | 1996 | 1997 | janvier 1998 | Cumul au 31/1/98 | janvier 1997 | Cumul au 31/1/97 |
|----------------------------------|---------|---------|--------------|------------------|--------------|------------------|
| Import | 1 391,9 | 1 551,8 | 130,2 | 130,2 | 117,1 | 117,1 |
| Export | 1 478,1 | 1 688,0 | 146,7 | 146,7 | 128,5 | 128,5 |
| Solde commercial | 86,1 | 176,2 | 16,5 | 16,5 | 11,4 | 11,4 |
| Solde des transactions courantes | 105,0 | 231,7 | - | - | 20,5 | 20,5 |

Source : Ministère de l'Économie, des Finances et de l'Industrie, et Banque de France

COURS DE CHANGE



CALENDRIER DE PUBLICATION DES INDICATEURS ÉCONOMIQUES FRANÇAIS

| Indicateurs | Avril 1998 | Mai 1998 | Juin 1998 | Dernier résultat publié |
|--|---|--|--|--|
| Prix à la consommation | mars 98 provisoire : le 10 définitif : le 24 | avril 98 provisoire : le 13 définitif : le 26 | mai 98 provisoire : le 12 définitif : le 25 | février 98 définitif : 0,7 % sur un an |
| Production industrielle | février 98 : le 22 | mars 98 : le 20 | avril 98 : le 19 | janvier 98 : 104,4 (cvss) |
| Conjoncture dans l'industrie : indice mensuel indice trimestriel | avril 98 : le 29 — | mai 98 : le 28 mai 98 : le 7 | juin 98 : le 29 — | mars 98 : le 30/3 janvier 98 : le 6/2 |
| Investissements dans l'industrie | — | avril 98 : le 19 | — | année 98 prévision : + 10 % (nominal) |
| Comptes nationaux | résultats détaillés (1) 4 ^e trimestre 97 : le 27 | — | premiers résultats 1 ^{er} trimestre 98 : le 4 | premiers résultats 4 ^e trimestre 97 : le 27/2 |
| Consommation des ménages en produits manufacturés | mars 98 : le 28 | avril 98 : le 26 | mai 98 : le 24 | résultat provisoire février 98 : -3,2 % |
| Conjoncture auprès des ménages | mars 98 : le 9 | avril 98 : le 12 | mai 98 : le 9 | février 98 : -22 |
| Prix de vente industriels | février 98 : le 2 | mars 98 : le 5 | avril 98 : le 3 | février 98 : le 2/4 |
| Demandeurs d'emploi | mars 98 : le 30 | avril 98 : le 29 | mai 98 : le 30 | février 98 : 12,1 % |
| Emploi salarié | — | 1 ^{er} trimestre 98 provisoires : le 15 | 1 ^{er} trimestre 98 définitifs : le 10 | résultats définitifs 4 ^e trimestre 97 : + 0,5 % |
| Salaires : statistiques trimestrielles | — | 1 ^{er} trimestre 98 provisoires : le 15 | 1 ^{er} trimestre 98 définitives : le 19 | 4 ^e trimestre 97 définitives : le 20/3 |
| Échanges extérieurs | février 98 : le 27 | mars 98 : le 27 | avril 98 : le 26 | résultat provisoire janvier 98 : + 16,5 Mds |
| Balance des paiements | janvier 98 : le 10 | février 98 : le 15 | mars 98 : le 12 | décembre 97 : + 18,5 Mds |
| Réserves de change | mars 98 : le 10 | avril 98 : le 7 | mai 98 : le 12 | février 98 : le 13/3 |
| Construction neuve | mars 98 : le 28 | avril 98 : le 26 | mai 98 : le 23 | février 98 : le 24/3 |
| Vente de logements neufs | — | 1 ^{er} trimestre 98 : le 26 | — | 4 ^e trimestre 97 : le 24/2 |

(1) également, premiers résultats des comptes de la nation 1997. Les indicateurs sont publiés à 8h45, heure de Paris.

Source : INSEE



LES VALEURS DU TRÉSOR

DETTE NÉGOCIABLE DE L'ÉTAT NEGOTIABLE GOVERNMENT DEBT OUTSTANDING

OAT ET EMPRUNTS À MOYEN ET LONG TERME - AU 31 MARS 1998 OAT AND LONG AND MEDIUM TERM DEBT - MARCH 31, 1998

| N° SICOVAM | Libellé de l'emprunt/Bond | ECU 000 | FF 000 | N° SICOVAM | Libellé de l'emprunt/Bond | ECU 000 | FF 000 |
|----------------------------------|---|---|---|--|--|---|--|
| 11048 4326 | ÉCHÉANCE/MATURITY 1998 OAT 9,5% 06-1998 OAT TRA 09-1998 | | 53 609 MF 53 162 534 446 520 | 20752 | ÉCHÉANCE/MATURITY 2007 OAT 5,5% 04-2007 <i>encours démembrés/stripped bonds</i> | 4 834 MECU | 211 643 MF 109 219 170 (1 539 000) |
| 10249 11994 11348 | ÉCHÉANCE/MATURITY 1999 OAT TMB 01-1999 11% 02-1985 prorogé OAT 8,125% 05-1999 | | 84 307 MF 23 920 834 6 121 904 54 264 072 | 22105 22108 20757 | OAT 5,5% 04-2007 Particuliers mai OAT 5,5% 04-2007 Particuliers juin OAT ECU 5,5% 04-2007 réserve FSR <i>encours démembrés/stripped bonds</i> | | 944 526 940 828 |
| 11641 11720 | ÉCHÉANCE/MATURITY 2000 OAT 8,5% 03-2000 OAT ECU 9,5% 04-2000 réserve FSR <i>encours démembrés/stripped bonds</i> | 2 124 MECU 2 123 944 50 000 (73 840) | 98 522 MF 57 645 000 | 20798 | OAT 5,5% 10-2007 <i>encours démembrés/stripped bonds</i> | | 99 048 614 (1 604 000) |
| 4266 4097 4267 | OAT 10% 05-2000 6,57% 07-84 OAT TRA 09-2000 | | 19 827 654 2 649 030 18 399 974 | 22116 22119 | OAT 5,5% 10-2007 Particuliers nov. OAT 5,5% 10-2007 Particuliers déc. | | 812 276 677 978 |
| 11350 11878 11860 10145 | ÉCHÉANCE/MATURITY 2001 OAT TME 01-2001 OAT 9,5% 01-2001 OAT ECU 10% 02-2001 réserve FSR OAT 7,5% 07-2001 | 1 033 MECU 1 033 122 50 000 | 106 554 MF 24 654 000 64 290 000 17 610 462 | 20865 22120 22123 22125 20866 19377 | ÉCHÉANCE/MATURITY 2008 OAT 5,25% 04-2008 OAT 5,25% 04-2008 Particuliers janv. OAT 5,25% 04-2008 Particuliers fév. OAT 5,25% 04-2008 Particuliers mars OAT ECU 5,25% 04-2008 OAT 8,5% 10-2008 <i>encours démembrés/stripped bonds</i> | 1 783 MECU 1 783 000 | 142 286 MF 56 552 000 863 874 845 750 1 005 682 |
| 11930 19600 10247 | ÉCHÉANCE/MATURITY 2002 OAT ECU 8,5% 03-2002 réserve FSR OAT ECU 6,75% 04-2002 <i>encours démembrés/stripped bonds</i> OAT 8,5% 11-2002 | 4 641 MECU 1 938 179 50 000 2 702 501 (51 910) | 103 709 MF 103 708 946 | 20765 | ÉCHÉANCE/MATURITY 2009 OAT TEC 10 01-2009 | | 31 820 MF 31 820 000 |
| 19385 19440 19465 | ÉCHÉANCE/MATURITY 2003 OAT 8,5% 04-2003 <i>encours démembrés/stripped bonds</i> OAT ECU 8% 04-2003 réserve FSR <i>encours démembrés/stripped bonds</i> OAT 6,75% 10-2003 <i>encours démembrés/stripped bonds</i> | 1 210 MECU 1 210 000 50 000 (23 730) | 200 809 MF 101 706 306 (10 683 670) | 19759 10248 | ÉCHÉANCE/MATURITY 2011 OAT 6,5% 04-2011 <i>encours démembrés/stripped bonds</i> ÉCHÉANCE/MATURITY 2012 OAT 8,5% 12-2012 | | 50 505 MF 50 505 000 (2 686 000) 35 984 MF 35 983 816 |
| 11351 19537 19520 19603 | ÉCHÉANCE/MATURITY 2004 OAT 8,25% 02-2004 OAT 5,5% 04-2004 <i>encours démembrés/stripped bonds</i> OAT ECU 6% 04-2004 réserve FSR <i>encours démembrés/stripped bonds</i> OAT 6,75% 10-2004 <i>encours démembrés/stripped bonds</i> | 3 236 MECU 3 235 500 50 000 (20 900) | 233 773 MF 59 257 000 101 121 000 (2 096 000) | 11349 11703 19328 | ÉCHÉANCE/MATURITY 2019 OAT 8,5% 10-2019 <i>encours démembrés/stripped bonds</i> 9,82% 12-2019 ÉCHÉANCE/MATURITY 2022 OAT ECU 8,25% 04-2022 réserve FSR <i>encours démembrés/stripped bonds</i> | 1 500 MECU 1 500 000 50 000 (315 700) | 62 425 MF 61 327 998 (41 700 750) 1 097 043 0 MF |
| 19643 19719 19699 | ÉCHÉANCE/MATURITY 2005 OAT 7,5% 04-2005 <i>encours démembrés/stripped bonds</i> OAT ECU 7,5% 04-2005 réserve FSR <i>encours démembrés/stripped bonds</i> OAT 7,75% 10-2005 <i>encours démembrés/stripped bonds</i> | 2 131 MECU 2 131 000 50 000 (77 010) | 211 154 MF 108 156 858 (15 329 350) | 19313 19579 | ÉCHÉANCE/MATURITY 2023 OAT 8,5% 04-2023 <i>encours démembrés/stripped bonds</i> ÉCHÉANCE/MATURITY 2025 OAT 6% 10-2025 <i>encours démembrés/stripped bonds</i> | | 87 952 MF 87 952 000 (55 275 500) 61 771 MF 61 771 000 (11 299 460) |
| 19734 19783 19775 19780 | ÉCHÉANCE/MATURITY 2006 OAT 7,25% 04-2006 <i>encours démembrés/stripped bonds</i> OAT ECU 7% 04-2006 <i>encours démembrés/stripped bonds</i> OAT 6,5% 10-2006 <i>encours démembrés/stripped bonds</i> OAT TEC 10 10-2006 | 2 879 MECU 2 879 000 (116 500) | 288 122 MF 111 080 018 (8 214 000) | 20904 20891 | ÉCHÉANCE/MATURITY 2028 OAT zéro coupon 03-2028 (non offerte à la souscription) ÉCHÉANCE/MATURITY 2029 OAT 5,50% 04-2029 <i>encours démembrés/stripped bonds</i> | | 58 MF 57 757 12 520 MF 12 520 000 (845 000) |

Durée de vie moyenne des obligations :

8 ans et 246 jours

Average maturity of OATs:

8 years and 246 days

| | | |
|---|---------------------|---------------------|
| TOTAL * | 25 370 MECU | 2 077 523 MF |
| réserve FSR | 400 MECU | 0 MF |
| Total général en francs* | 2 246 590 MF | |
| encours démembrés/stripped bonds | 823 MECU | 204 355 MF |
| en % des lignes démembrables | 3,67 % | 14,41 % |
| as a % of strippable bonds | | |

TMB : moyenne arithmétique des taux de rendement moyens mensuels de BTF à 13 semaines constatés au cours de l'année précédant la date de mise en paiement du coupon.

TRA : taux révisable, en fonction des taux de rendement des emprunts d'État à taux fixe d'échéance supérieure à 7 ans, publiés par la Caisse des Dépôts et Consignations.

TME : moyenne arithmétique des taux de rendement moyens mensuels des emprunts d'État à taux fixe d'échéance supérieure à 7 ans sur l'année précédant la date de mise en paiement du coupon.

TEC 10 : taux de l'échéance constante à 10 ans.

TMB : the coupon rate on payment date is the arithmetic mean of the monthly average of the 13-week T-Bill auctioned weekly throughout the previous calendar year.

TRA : variable rate based on the yields of all fixed-rate French Government bonds (EE and OATs included) with maturities greater than 7 years, as published by the CDC.

TME : the coupon rate is the arithmetic mean of the monthly average of all fixed-rate French Government bonds (EE and OATs included) with maturities greater than 7 years. The coupon rate is fixed every January based on the previous calendar year.

TEC 10 : 10-year constant maturity Treasury.

* Hors FSR, Excluding FSR

1 ECU = 6,6640 FF, sur la base du cours indicatif de la BDF au 31/3/98

based on BDF guideline rate on 31/3/98.

Source : Ministère de l'Economie, des Finances et de l'Industrie

BTAN - Au 31 MARS 1998
TREASURY NOTES - MARCH 31, 1998

| | Échéance Maturity | Coupon nominal Rate | ECU 000 | FF 000 |
|-------------------------------|----------------------|------------------------|------------|-------------|
| ÉCHÉANCE/MATURITY 1998 | | | | |
| BTAN | 12/05/98 | 8,00% | 0 MECU | 178 520 MF |
| BTAN | 12/10/98 | 4,50% | | 65 392 000 |
| BTAN | 12/11/98 | 5,75% | | 63 337 000 |
| | | | | 49 791 000 |
| ÉCHÉANCE/MATURITY 1999 | | | | |
| BTAN ECU | 16/03/99 | 5,00% | 2 283 MECU | 182 854 MF |
| réserve FSR | | | 2 283 000 | |
| BTAN | 12/04/99 | 4,75% | 50 000 | 124 152 000 |
| BTAN | 12/11/99 | 7,00% | | 58 702 000 |
| ÉCHÉANCE/MATURITY 2000 | | | | |
| BTAN | 12/01/00 | 4,00% | | 188 377 MF |
| BTAN | 12/04/00 | 7,75% | | 69 345 000 |
| BTAN | 12/10/00 | 7,00% | | 63 514 000 |
| | | | | 55 518 000 |
| ÉCHÉANCE/MATURITY 2001 | | | | |
| BTAN | 12/03/01 | 5,75% | 1 925 MECU | 148 752 MF |
| BTAN ECU | 16/03/01 | 6,00% | 1 925 000 | 69 198 000 |
| réserve FSR | | | 50 000 | |
| BTAN | 12/10/01 | 5,50% | | 79 554 000 |
| ÉCHÉANCE/MATURITY 2002 | | | | |
| BTAN | 12/03/02 | 4,75% | 1 341 MECU | 148 021 MF |
| BTAN | 12/07/02 | 4,50% | | 74 651 000 |
| BTAN ECU | 12/07/02 | 4,50% | 1 341 000 | 73 370 000 |
| réserve FSR | | | 100 000 | |
| ÉCHÉANCE/MATURITY 2003 | | | | |
| BTAN | 12/07/03 | 4,50% | 523 MECU | 34 177 MF |
| BTAN ECU | 12/07/03 | 4,50% | 523 000 | 34 177 000 |

Durée de vie moyenne des BTAN : 2 ans et 13 jours
Average maturity of BTANs: 2 years and 13 days

| | | |
|---------------------------------|-------------------|-------------------|
| TOTAL* (a) | 6 072 MECU | 880 701 MF |
| réserve FSR | 200 MECU | 0 MF |
| Total général en francs* | 921 165 MF | |

BTF - Au 31 MARS 1998
TREASURY BILLS - MARCH 31, 1998

| | Échéance Maturity | FF 000 |
|------|----------------------|------------|
| BTAN | 02/04/98 | 10 005 000 |
| BTAN | 09/04/98 | 21 545 000 |
| BTAN | 16/04/98 | 10 039 000 |
| BTAN | 23/04/98 | 10 394 000 |
| BTAN | 30/04/98 | 12 387 000 |
| BTAN | 07/05/98 | 23 506 000 |
| BTAN | 14/05/98 | 16 365 000 |
| BTAN | 20/05/98 | 14 164 000 |
| BTAN | 28/05/98 | 33 253 000 |
| BTAN | 04/06/98 | 15 290 000 |
| BTAN | 11/06/98 | 21 453 000 |
| BTAN | 18/06/98 | 13 288 000 |
| BTAN | 25/06/98 | 16 524 000 |
| BTAN | 09/07/98 | 8 105 000 |
| BTAN | 06/08/98 | 11 364 000 |
| BTAN | 03/09/98 | 21 136 000 |
| BTAN | 24/09/98 | 9 989 000 |
| BTAN | 03/12/98 | 21 852 000 |
| BTAN | 25/02/99 | 11 342 000 |

Durée de vie moyenne des BTF : 88 jours
Average maturity of BTFs: 88 days

TOTAL **302 001 MF**

**Durée de vie moyenne totale de la dette
au 31/3/98 : 6 ans et 65 jours**
Average maturity of debt at 31/3/98:
6 years and 65 days

| | | |
|--|---------------------|---------------------|
| Total* (a) | 31 442 MECU | 3 260 225 MF |
| Total général de la dette négociable* | 3 469 756 MF | |
| réserve FSR | 600 MECU | 0 MF |

* Hors FSR, Excluding FSR

(a) 1 ECU = 6,6640 FF, sur la base du cours indicatif de la BDF au 31/3/98
based on BDF guideline rate on 31/3/98.

Source : Ministère de l'Économie, des Finances et de l'Industrie



LES VALEURS DU TRÉSOR

CALENDRIER INDICATIF
Dates d'adjudication et de règlement
2^{ème} trimestre 1998

| Dates Bons émis le | BTF | | | BTAN* | | OAT* |
|-----------------------|------------|------------|------------|-------------------------------|-------------------------------|------|
| | 13 sem. | semestriel | annuel | 2 ans 4,00 % 12/01/2000 | 5 ans 4,50 % 12/07/2003 | |
| Jeudi 02/04 | | | | | | ◇ |
| Lundi 06/04 | ▽ | ○ | | | | ◇ |
| Jeudi 09/04 | ▲ | ● | | | | ◆ |
| Mardi 14/04 | ▽ | | □ | | | |
| Jeudi 16/04 | ▲ | | ■ | ☾ | ☽ | |
| Lundi 20/04 | ▽ | ○ | | ☾ | ☽ | |
| Jeudi 23/04 | ▲ | ● | | ☾ | ☽ | |
| Lundi 27/04 | ▽ | | □ | | | |
| Jeudi 30/04 | ▲ | | ■ | | | |
| Lundi 04/05 | ▽ | ○ | | | | ◇ |
| Jeudi 07/05 | ▲ | ● | | | | ◆ |
| Lundi 11/05 | ▽ | | □ | | | |
| Jeudi 14/05 | ▲ | | ■ | | | ◆ |
| Lundi 18/05 | ▽ | ○ | | | | |
| Mercredi 20/05 | ▲ | ● | | ☾ | | |
| Lundi 25/05 | ▽ | | □ | ☾ (1) | | |
| Jeudi 28/05 | ▲ | | ■ | ☾ (1) | | |
| Mardi 02/06 | ▽ | ○ | | | | ◇ |
| Jeudi 04/06 | ▲ | ● | | | | ◆ |
| Lundi 08/06 | ▽ | ○ | | | | ◇ |
| Jeudi 11/06 | ▲ | ● | | | | ◆ |
| Lundi 15/06 | ▽ | | □ | | | |
| Jeudi 18/06 | ▲ | | ■ | ☾ | ☽ | |
| Lundi 22/06 | ▽ | ○ | | ☾ (1) | ☽ | |
| Jeudi 25/06 | ▲ | ● | | ☾ (1) | ☽ | |
| Lundi 29/06 | ▽ | | □ | | | |
| Règlement le | 02/07/1998 | | 02/07/1998 | | | |

| | Émission | | Règlement |
|------------------|--------------------------|---|-----------------------|
| B T F | 13 semaines | ▽ chaque lundi ** | ▲ le jeudi suivant ** |
| | semestriel | ○ généralement 1 ou 2 lundis par mois ** | ● le jeudi suivant ** |
| | annuel | □ généralement 1 ou 2 lundis par mois ** | ■ le jeudi suivant ** |
| B T A N | 12/01/2000 12/07/2000 | ☾ le 3 ^{ème} jeudi ouvrable du mois | ☾ le jeudi suivant ** |
| | 12/07/2003 | ☽ le 3 ^{ème} jeudi ouvrable du mois | ☽ le jeudi suivant ** |
| O A T | | ◇ le 1 ^{er} jeudi ouvrable du mois ** | ◆ le jeudi suivant ** |

* Adjudication de lignes en francs et, éventuellement en ECU.

** ou le jour ouvrable précédent ou suivant.

(1) Coupon à déterminer, BTAN 12/07/2000.

LES VALEURS DU TRÉSOR

Calendrier indicatif d'adjudication 1998

| | | |
|--|---|---|
| CALENDRIER ANNUEL D'ADJUDICATIONS D'OAT | OAT en francs et éventuellement en ECU chaque 1 ^{er} jeudi du mois | Une ligne à taux fixe d'échéance à 10 ans, au choix l'OAT existante 5,25 % avril 2008 ou une autre OAT à créer d'échéance : si les conditions de marché s'y prêtent d'autres lignes à taux fixe ou variable existantes ou à créer, ou indexées. |
| CALENDRIER SEMESTRIEL DE BTAN | BTAN en francs et éventuellement en ECU chaque 3 ^{ème} jeudi du mois | Lignes mises en adjudication au 1 ^{er} semestre 1998 • BTAN 4,00 % 12/01/2000 • BTAN 12/07/2000 coupon à déterminer • BTAN 4,50 % 12/07/2003 |
| CALENDRIER TRIMESTRIEL DES BTF | Chaque lundi | BTF 13 semaines, semestriels ou annuels, selon le calendrier indicatif figurant au verso. |

Le Trésor se réserve le droit de ne pas procéder à une adjudication mentionnée au calendrier ci-dessus en cas de circonstances de marché exceptionnelles, ou bien de procéder à une adjudication supplémentaire en fonction de ses besoins de financement et de la situation des marchés.

Il est rappelé par ailleurs que l'État se réserve la possibilité en cours d'année de créer des lignes nouvelles en francs ou en ECU, à long ou à moyen terme, ou de réémettre sur des lignes précédemment émises, en fonction des circonstances de marché, et de recourir à la procédure d'émission par syndication bancaire.

La nature exacte des lignes émises par l'État ainsi que les indications concernant le volume de l'émission seront chaque fois communiquées au public dans les jours précédents.

Pages Reuters sur les Valeurs du Trésor

| INDEX TRESOR | MENU : TRESORMENU | | | | | |
|--------------------------------|-------------------|-----------|--------------|--------------|----------------|----------|
| SVT | BTF | BTAN | OAT FF | OAT/BTAN ECU | STRIPS | PENSIONS |
| ABN-AMRO FIXED INCOME FRANCE | AAFIBTF | AAFIBTAN | AAFIOAT | AAFIECU | AAFISTRIP | AAFIREPO |
| BANQUE CPR | CPRL | CPRF | CPRA/B | CPRE | CPRSTRIP | CPRL |
| BANQUE D'ESCOMPTE | BEPG | BEPG | BEPF | BEPV | | BEPS |
| BANQUE LEHMAN BROTHERS S.A. | LBTF1 | LBBTAN1/2 | LBOAT1/2 | LBECU1/2 | | LBWE |
| BANQUE PARIBAS | PBAM | PBAA/B | PBAG/H | PBEA | PBPH/I | |
| BARCLAYS CAPITAL FRANCE S.A. | BZWPL | BZWT | BZVU/V | BZWT | BZWTR/S | BZWPL |
| BNP FINANCE | TBNS | TBNS | OBNG/P | BNBB/C | OBNE/F | OBNO |
| CDC MARCHÉS | CDCFRF | CDCBTAN | CDCOAT1 | CDCCECU1 | CDCSTRIP1 | CDCFRF |
| CREDIT AGRICOLE INDOSUEZ | INDOBTF | INDOBAN | INDOAT1/2/3 | INDOATXEU | INDOSTRIP1/2/3 | CAIREPO |
| CREDIT COMMERCIAL DE FRANCE | MCCD | MCCD/F/G | OCCF/G | OCCI/X | CCBL/M | MCCH |
| CREDIT LYONNAIS | CLBTF | CLBTAN | CLOAT1-5 | CLOAT05 | CLSTRIP01/02 | CLREPO |
| DEUTSCHE BANK FRANCE S.A. | DBVV | DBBTAN1 | DBOAT1 | | DBVQ/R | DBPPL |
| DRESNER KLEINWORT BENSON | DRBTF | DRBBAN | DRBOAT1/2 | DRBECU | DRBSTRIP1/2 | DRBREPO |
| GOLDMAN SACHS PARIS INC. & Cie | GSPK | GSPC/B | GSPD/E/F | GECU | GSPH/J | GSPFREPO |
| HSBC MARKETS | HSBCBTF | HSBCBTAN | HSBCOAT01/02 | HSBCCECU | | HSBCBTF |
| J.P. MORGAN & Cie S.A. | MGPK | MGPA | MGPB/C | XECU/V | MGTQ/P | MMQU |
| MERRILL LYNCH FINANCE S.A. | MLFRONT | MLFBAN | MLFOAT | MLFECU | MLFSTRIP | MLFRONT |
| MORGAN STANLEY S.A. | MSFRD | MSFRB/D | MSFRB/C | MSFRH | MSFRE | MSFRD |
| SOCIÉTÉ GÉNÉRALE | SGFR01 | SGFR02 | SGFR03/04 | SGXE01 | SGFR05 | BSGY |
| UNION EUROPÉENNE DE CIC | CICBTF | CICBTAN | CICOAT1/2 | CICECU | CICSTRIP | CICREPO |

TAUX DE RÉFÉRENCE QUOTIDIENS DES BONS DU TRÉSOR
relevés par la Banque de France SVTF-G-H

Pages Telerate sur les Valeurs du Trésor

| INDEX TRESOR | MENU : 20010 - 20078 | | | | |
|-----------------------------|----------------------|-----------|--------------|--------------|----------|
| SVT | BTF | BTAN | OAT FF | OAT/BTAN ECU | STRIPS |
| BANQUE CPR | | 8 321 | 8 320 | | |
| BANQUE D'ESCOMPTE | 2 542 | 2 542 | 2 541 | | |
| BANQUE LEHMAN BROTHERS S.A. | 22 562 | 22 562/3 | 22 560/61 | 22 584/85/86 | |
| BANQUE PARIBAS | 20 106/107 | 20 106 | 20 105 | 21 152 | |
| BNP FINANCE | 41 414 | 41 414 | 41411/12 | 41424/25 | 41415/16 |
| CDC MARCHÉS | 2 521 | 2 520 | | | |
| CREDIT AGRICOLE INDOSUEZ | 2 528 | 2 532 | 2 533/34/35 | 2 510 | 2 511 |
| CREDIT COMMERCIAL DE FRANCE | 20 082 | 20 081/82 | 20 080 | 3 239/40 | 20 086 |
| CREDIT LYONNAIS | | 21 888 | 21 885/86/87 | 21 906/07 | 21 902 |
| DRESNER KLEINWORT BENSON | 47 401 | 47 402 | 47 403/4 | 47 405 | |
| J.P. MORGAN & Cie S.A. | | 21 487 | 21 485 | 21494/95 | 21 486 |
| SOCIÉTÉ GÉNÉRALE | 42 161 | 42 162 | 42 163/4 | | |
| UNION EUROPÉENNE DE CIC | 20 121 | | 20 124/25/26 | | |

TAUX DE RÉFÉRENCE QUOTIDIENS DES BONS DU TRÉSOR
relevés par la Banque de France 20018-19

ADRESSE INTERNET

<http://www.oat.finances.gouv.fr>